

Панель управления saunacontrol+
S-SC-C/1-035-499

Панель управления infracontrol+
S-IRC-C/1-035-500

Панель управления sound&light+
S-S&L-C/1-035-501

USB-док sound&light+
S-S&L-USB/1-035-669

bluetooth+
S-S&L-USB/1-037-373

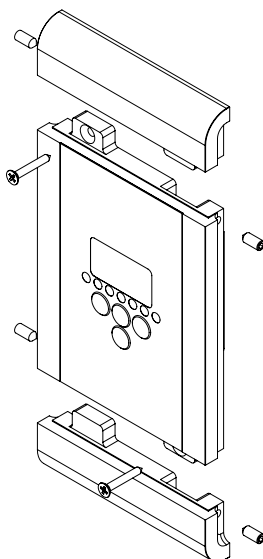
Комплект infracontrol mini+
S-IRC-C-MN-S/1-035-976

Комплект экранов
S-CCS/1-035-503

ИНСТРУКЦИЯ ПО МОНТАЖУ

Русский

RU



Содержание

1. Информация к настоящему документу	3
2. Важные указания по безопасности	4
2.1. Использование по назначению	4
2.2. Указания по технике безопасности для слесаря-монтажника	5
2.3. Указания по технике безопасности для пользователя	5
3. Описание изделия	7
3.1. Комплект поставки saunacontrol+, infracontrol+, sound&light+, «USB-док sound&light+»	7
3.2. Комплект поставки «Комплект infracontrol mini+»	7
3.3. Комплект поставки bluetooth+	7
3.4. Комплект поставки «Комплект экранов»	7
4. Монтаж	8
4.1. Монтаж панели управления сауной	8
5. Технические данные	13

1. Информация к настоящему документу

Внимательно прочитайте инструкцию по монтажу. Храните настоящий документ рядом с панелью управления сауной. Он содержит информацию по безопасной эксплуатации и управлению устройством.



Эта инструкция по монтажу и эксплуатации также доступна в разделе Download на нашем веб-сайте www.sentiotec.com/downloads.

Предупреждающие знаки

Операции, представляющие опасность, отмечены в настоящем руководстве предупреждающими указаниями (знаками). Строго соблюдайте соответствующие предупреждающие указания, чтобы избежать повреждений оборудования и травм, которые в самом неблагоприятном случае могут привести к смертельному исходу.

Предупреждающие указания также снабжены сигнальными словами, обозначающими следующее:



ОПАСНО!

Несоблюдение соответствующего указания приводит к серьезным или смертельным травмам.



ПРЕДУПРЕЖДЕНИЕ!

Несоблюдение соответствующего указания может привести к серьезным или смертельным травмам.



ОСТОРОЖНО!

Несоблюдение соответствующего указания может привести к легким травмам.

ВНИМАНИЕ!

Означает возможность повреждения оборудования.

Другие знаки



Этим знаком обозначены рекомендации и полезные советы.

2. Важные указания по безопасности

Конструкция панелей управления (см. стр. 1) соответствует общепринятым правилам техники безопасности. Тем не менее при эксплуатации могут возникать опасные ситуации. Строго соблюдайте следующие указания по технике безопасности и специальные инструкции, приводимые в отдельных главах. Кроме того, необходимо соблюдать указания по технике безопасности для подключенного оборудования.

2.1. Использование по назначению

Панели управления предназначены только для управления и регулирования функций согласно техническим данным соответствующих блоков питания.



- Соблюдайте инструкции для соответствующих блоков питания. В таблице 1 представлено распределение панелей управления относительно соответствующих блоков питания.

Любое иное использование считается использованием не по назначению. Использование не по назначению может привести к повреждению изделия, серьезным травмам или смертельному исходу.

Табл. 1. Обзор панелей управления и соответствующих блоков питания

Панель управления	Блок питания
Панель управления saunacontrol+ S-SC-C/1-035-499	wave.com4 – базовый модуль для сауны WC4-B-L/1-008-153
Панель управления infracontrol+ S-IRC-C/1-035-500	Блок питания wave.com4 Infra WC4-B-L/1-012-083
Панель управления sound&light+ S-S&L-C/1-035-501	wave.com4 – цветная лампа sound&light WC4-SL-L/1-010-274
USB-док sound&light+ S-S&L-USB/1-035-669	
sentiotec bluetooth+ S-S&L-USB/1-037-373	-
Комплект из панели управления и блока питания	
Комплект infracontrol mini+ S-IRC-C-MN-S/1-035-976	

2.2. Указания по технике безопасности для слесаря-монтажника

- Разрешается выполнять работы по монтажу исключительно специалистам-электрикам или лицам с аналогичной квалификацией.
- Работы на устройствах управления должны выполняться только при обесточенном оборудовании.
- Эксплуатирующая сторона должна обеспечить наличие устройства с отключением по всем полюсам в соответствии с категорией перенапряжения III.
- Панели управления предназначены для монтажа внутри и вне кабины. Обратите внимание!
- Соблюдайте также положения, действующие в месте установки сауны.
- В случае проблем, которые недостаточным образом описаны в инструкциях по монтажу, в целях собственной безопасности обращайтесь к своему поставщику.

2.3. Указания по технике безопасности для пользователя

- Панели управления не должны использоваться детьми младше 8 лет.
- Использование панели управления детьми старше 8 лет, лицами с ограниченными физическими, сенсорными или умственными возможностями и лицами с недостаточным опытом и знаниями разрешается при соблюдении следующих условий:
 - если они находятся под надзором;
 - если им было продемонстрировано безопасное обращение с панелью управления и они понимают опасности, которые могут возникнуть.
- Детям запрещается играть с панелями управления.

- Детям младше 14 лет разрешается очищать панели управления только под присмотром.
- Если вы находитесь под воздействием алкоголя, медикаментов или наркотических веществ, по соображениям сохранения здоровья вам следует отказаться от приема сауны.
- Убедитесь в том, что на нагревателе сауны нет никаких воспламеняющихся предметов, прежде чем включать панель управления сауной.
- Убедитесь в том, что на нагревателе сауны нет никаких воспламеняющихся предметов, прежде чем активировать функцию предустановки времени или режим ожидания для дистанционного включения.
- Убедитесь в том, что на инфракрасном излучателе или перед ним нет никаких воспламеняющихся предметов, прежде чем включать панель управления сауной.
- Убедитесь в том, что на инфракрасном излучателе или перед ним нет никаких воспламеняющихся предметов, прежде чем активировать функцию предустановки времени или режим ожидания для дистанционного включения.
- В случае проблем, которые недостаточным образом описаны в инструкции по эксплуатации, в целях собственной безопасности обращайтесь к своему поставщику.

3. Описание изделия

3.1. Комплект поставки **saunacontrol+, infracontrol+, sound&light+, «USB-док sound&light+»**

- Панель управления
- Инструкция по монтажу
- Монтажный материал (2 резьбовые шпильки M5x12 мм, 2x Spax 3x20 мм)
- Кабель передачи данных

3.2. Комплект поставки «Комплект infracontrol mini+»

- Панель управления
 - Инструкция по монтажу
 - Монтажный материал (2 резьбовые шпильки M5x12 мм, 2x Spax 3x20 мм)
 - Кабель передачи данных
- Блок питания
 - Силовой блок Infrabox basic
 - Соединительный провод блока питания
 - Монтажный материал
 - Инструкция по эксплуатации
 - Высоковольтный штекерный разъем

3.3. Комплект поставки **bluetooth+**

- Bluetooth-модуль bluetooth+
- Монтажный материал (2 резьбовые шпильки M5x12 мм, 2x Spax 3x20 мм)
- Инструкция по монтажу
- Штекерный блок питания с соединительным проводом (0,8 м)
- Удлинительный кабель для соединительного кабеля к штекерному блоку питания (дл. 2 м)
- Инструкция по эксплуатации

3.4. Комплект поставки «Комплект экранов»

- 2 экрана
- Инструкция по монтажу
- Монтажный материал (2 резьбовые шпильки M5x12 мм)

4. Монтаж

4.1. Монтаж панели управления сауной

При монтаже панелей управления примите во внимание следующее.

Панель управления монтируется с наружной стороны стенки кабины (на максимальном удалении 10 м от блока питания) (см. рис. 1). Для монтажа потребуется обычный лобзик или вертикальный фрезер для вырезания проема под установку панели управления. Панель управления может монтироваться как внутри кабины, так и вне ее. * При монтаже внутри кабины сауны необходимо соблюдать минимальное расстояние 30 см от потолка кабины (см. рис. 2).

ВНИМАНИЕ!

Повреждения устройства

- Панели управления защищены от водяных брызг (степень защиты IP X4).
- Работы на панели управления разрешается выполнять только с использованием обычной отвертки. При использовании аккумуляторного шуруповерта существует опасность невозможного повреждения корпуса!

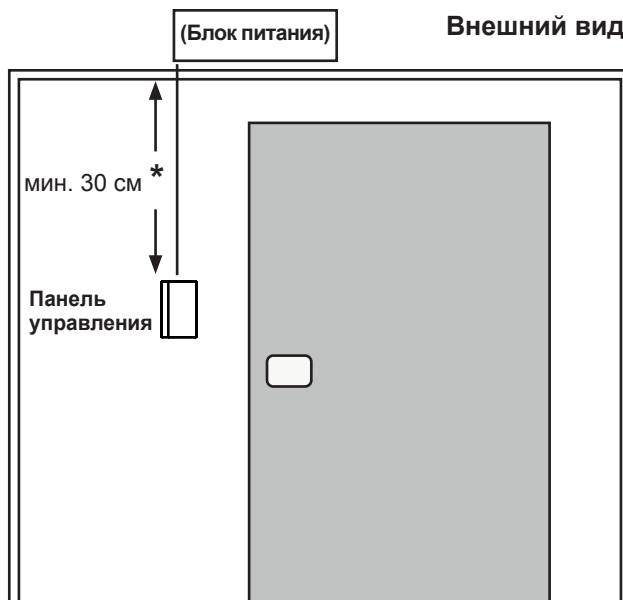


Рис. 2. Место установки панели управления

* при монтаже внутри кабины

1. С помощью, например, лобзика или вертикального фрезера сделайте подходящий вырез (см. стр. 11, 12).
2. Кабельные вводы предусмотрены для прокладки соединительных проводов.
3. Приверните панель управления к стенке кабины с помощью входящих в комплект шурупов по деревине.

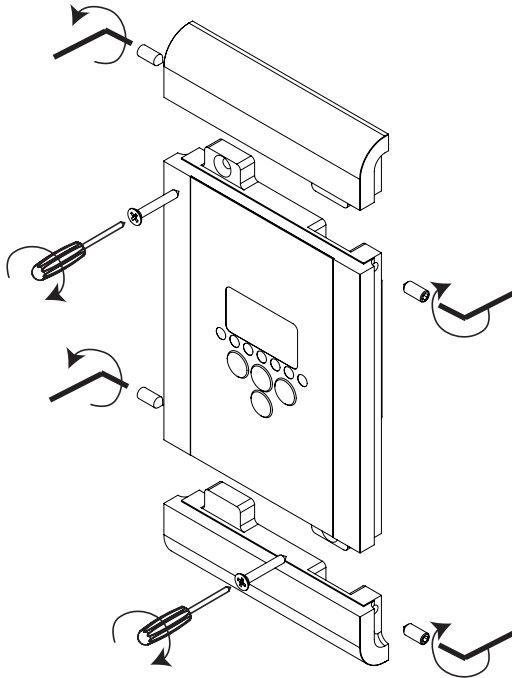


Рис. 3. Монтаж панели управления

4. Закрепите оба экрана на панели управления. Используйте для этого обе входящие в комплект резьбовые шпильки и ключ-шестигранник. Осторожно затяните резьбовые шпильки.

Монтаж нескольких панелей управления друг над другом:

Соедините панели управления друг с другом входящими в комплект резьбовыми шпильками. Затем приверните панели в проеме на стенке кабины и закрепите экраны (см. рис. 4).

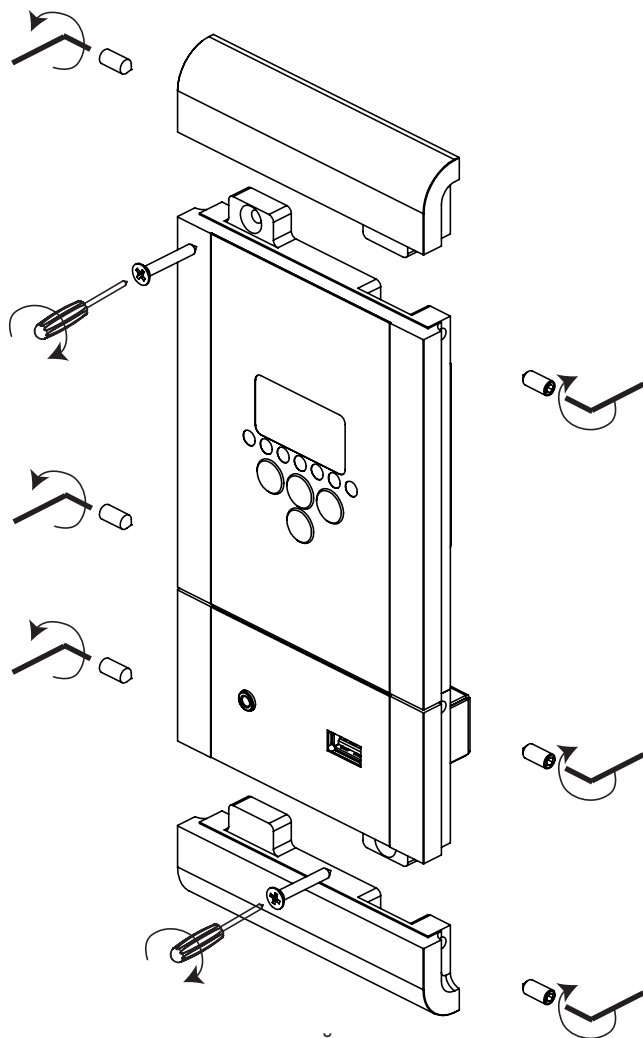
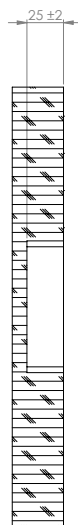
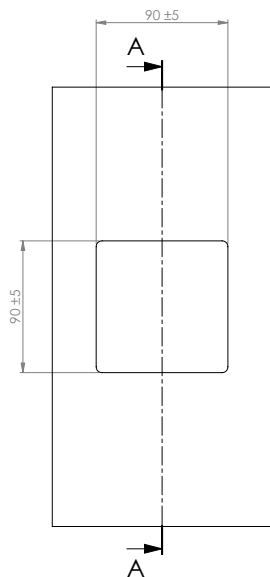


Рис. 4. Монтаж нескольких панелей управления

Вырез для панели управления: saunacontrol+, infracontrol+, sound&light+, bluetooth+

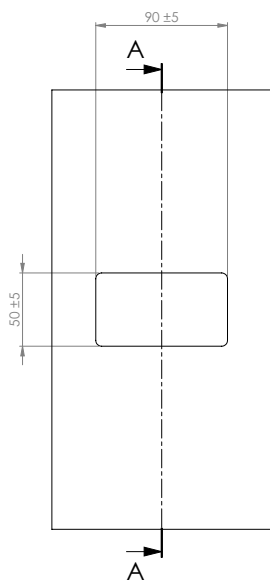
Размеры в мм



Сечение A-A

Вырез для панели управления: infracontrol mini+

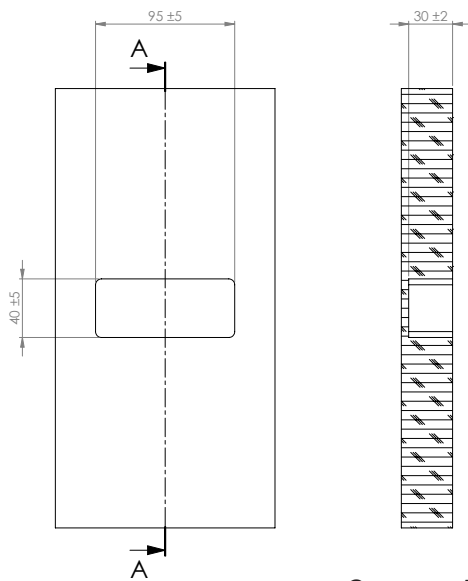
Размеры в мм



Сечение A-A

Вырез для панели управления: USB-док sound&light+

Размеры в мм



Сечение А-А

5. Технические данные

Условия внешней среды

Температура хранения:	от -25 до +70 °C
Температура внешней среды:	от 0 до 100 °C
Влажность воздуха:	макс. 99 % без образования конденсата

Размеры *saunacontrol+*, *infracontrol+*, *sound&light+*, *bluetooth+*

Размеры (с экранами):	110 x 195 x 38,5 мм
Степень защиты (с защитой от водяных брызг):	IPX4

Размеры *USB-дока sound&light+*

Размеры (с экранами):	110 x 115 x 39 мм
Степень защиты (с защитой от водяных брызг):	IPX4

Размеры *bluetooth+*

Размеры (с экранами):	110 x 195 x 33 мм
Степень защиты (с защитой от водяных брызг):	IPX4

Размеры *infracontrol mini+*

Размеры (с экранами):	110 x 115 x 38,5 мм
Степень защиты (с защитой от водяных брызг):	IPX4

RU





sentiotec GmbH | Division of Harvia Group | Oberregauer Straße 48, A-4844 Regau
T +43 (0) 7672/277 20-567 | F -801 | info@sentiotec.com | www.sentiotec.com