

## **saunacontrol+ -hallintalaite**

S-SC-C / 1-035-499

## **infracontrol+ -hallintalaite**

S-IRC-C / 1-035-500

## **sound&light+ -hallintalaite**

S-S&L-C / 1-035-501

## **sound&light+ -USB Dock -telakka**

S-S&L-USB / 1-035-669

## **bluetooth+**

S-BT / 1-037-373

## **infracontrol mini+ -sarja**

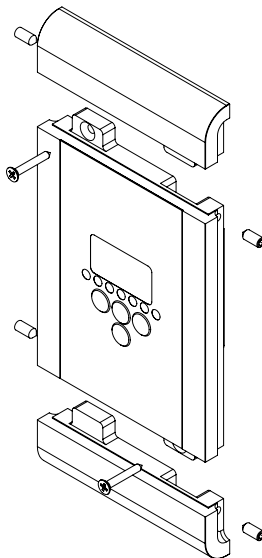
S-IRC-C-MN-S / 1-035-976

## **Päätysuojussarja**

S-CCS / 1-035-503

## **ASENNUS- JA KÄYTTÖOHJEET**

**Suomi**



FI

# Sisällysluettelo

<b>1. Sananen näistä ohjeista</b>	<b>3</b>
<b>2. Tärkeitä ohjeita turvallisuutesi varmistamiseksi</b>	<b>4</b>
2.1. Käyttötarkoitus	4
2.2. Turvaohjeita asentajalle	4
2.3. Turvaohjeita käyttäjälle	5
<b>3. Tuotekuvaus</b>	<b>7</b>
3.1. Toimituskokonaisuus saunacontrol+, infracontrol+, sound&light+, sound&light+ USB Dock -telakka	7
3.2. infracontrol mini+ -sarjan toimituskokonaisuus	7
3.3. bluetooth+ toimituskokonaisuus	7
3.4. Päätysuojussarjan toimituskokonaisuus	7
<b>4. Asennus</b>	<b>8</b>
4.1. Saunaohjaimen asentaminen	8
<b>5. Tekniset tiedot</b>	<b>13</b>

# 1. Sananen näistä ohjeista

Lue nämä asennusohjeet huolellisesti läpi ja säilytä niitä saunaohjaimesi lähellä. Näin voit katsoa turvallisuuttasi sekä käyttöä koskevia tietoja milloin tahansa.



Asennus- ja käyttöohjeet saat myös internet-sivujemme materiaalinlatausalueelta osoitteesta [www.sentiotec.com/downloads](http://www.sentiotec.com/downloads).

## **Symbolit ja varoitukset**

Näissä asennus- ja käyttöohjeissa annetaan varoitus ennen toimia, jotka muodostavat vaaratekijän. Näitä varoituksia on ehdottomasti noudatettava. Näin vältät esinevahingot ja loukkaantumiset, jotka pahimmassa tapauksessa voivat aiheuttaa jopa kuoleman.

Varoituksissa käytetään huomiosanoja, joiden merkitys on seuraava:



### **VAARA!**

Jos et noudata tätä varoitusta, seurauksena on kuolema tai vakava loukkaantuminen.



### **VAROITUS!**

Jos et noudata tätä varoitusta, seurauksena voi olla kuolema tai vakava loukkaantuminen.



### **VARO!**

Jos et noudata tätä varoitusta, seurauksena voi olla lievä loukkaantuminen.

## **HUOMIO!**

Tällä huomiosanalla varoitetaan esinevahingoista.

## **Muut symbolit**



Tällä symbolilla merkitään vinkit ja hyödylliset ohjeet.

## 2. Tärkeitä ohjeita turvallisuutesi varmistamiseksi

Hallintalaitteet (ks. sivu 1) on valmistettu tunnustettujen turvateknisten ohjeiden mukaisesti. Käytön yhteydessä voi silti ilmetä vaaroja. Noudata siksi seuraavia turvaohjeita ja yksittäisissä luvuissa annettuja erityisiä varoituksia. Noudata myös liitettyjen laitteiden turvaohjeita.

### 2.1. Käyttötarkoitus

Hallintalaitteet on tarkoitettu ainoastaan toimintojen ohjaukseen ja säätelyyn niihin kuuluvien teho-osien teknisten tietojen mukaisesti.



Noudata tähän kuuluvien teho-osien käyttöohjeita. Taulukosta 1 näet, mikä hallintalaite kuuluu mihinkin teho-osaan.

Muunlaisen käytön katsotaan poikkeavan tuotteen käyttötarkoituksesta. Tuotteen käyttötarkoituksesta poikkeava käyttö voi johtaa tuotteen vaurioitumiseen, vakaviin vammoihin tai kuolemaan.

### 2.2. Turvaohjeita asentajalle

Taulukko 1 – Hallintalaitteet ja niihin kuuluvat teho-osat

Hallintalaite	Teho-osa
saunacontrol+ -hallintalaite S-SC-C / 1-035-499	wave.com4 -perusmoduuli saunaan WC4-B-L / 1-008-153
infracontrol+ -hallintalaite S-IRC-C / 1-035-500	Teho-osa wave.com4 Infra WC4-IRX-P / 1-012-083
sound&light+ -hallintalaite S-S&L-C / 1-035-501	wave.com4 sound&light -värilamppu WC4-SL-L / 1-010-274
sound&light+ -USB Dock -telakka S-S&L-USB / 1-035-669	
sentiotec bluetooth+ S-BT / 1-037-373	-
<b>Hallintalaitteesta ja teho-osasta koostuva sarja</b>	
infracontrol mini+ Set S-IRC-C-MN-S / 1-035-976	

- Vain sähköalan ammattilainen tai vastaavan pätevyyden omaava henkilö saa suorittaa asennuksen.
- Hallintalaitteisiin liittyviä töitä saa tehdä vain jännitteettömässä tilassa.
- Laite on kytkettävä kiinteästi käyttäen kaikkinaapaista jakajaa täydellä katkaisulla ylijännitekategoriaa III vastaten.
- Hallintalaitteet soveltuvat asennettaviksi sekä saunahuoneen sisä- että ulkopuolelle.
- Noudata myös sijoituspaikan paikallisia määräyksiä.
- Käännä oman turvallisuutesi vuoksi toimittajasi puoleen sellaisissa ongelmissa, joita ei käsitellä asennusohjeessa kyllin tarkasti.

### 2.3. Turvaohjeita käyttäjälle

- Alle 8-vuotiaat lapset eivät saa käyttää hallintalaitteita.
- Yli 8-vuotiaat lapset, fyysisiltä, sensorisilta tai henkisiltä kyvyiltään rajoittuneet henkilöt sekä henkilöt, joiden kokemus ja tiedot ovat puutteellisia, saavat käyttää hallintalaitetta seuraavin ehdoin:
  - jos he ovat valvonnan alaisina
  - jos heille on näytetty turvallinen käyttö ja he ymmärtävät vaarat, joita voi syntyä.
- Lapset eivät saa leikkiä hallintalaitteilla.
- Alle 14-vuotiaat lapset saavat puhdistaa hallintalaitteita vain, kun he ovat valvonnan alaisina.

- Jätä saunominen terveydellisistä syistä väliin, jos olet alkoholin, lääkkeiden tai huumeiden vaikutuksen alaisena.
- Ennen kuin kytket saunaohjaimen päälle, varmista, että kiukaalla ei ole tulenarkoja esineitä.
- Ennen kuin kytket ajastintoiminnon tai etäkäynnistyksen valmiustilan päälle, varmista, että kiukaan päällä ei ole tulenarkoja esineitä.
- Ennen kuin kytket hallintalaitteen päälle, varmista, että infrapunasäteilijän päällä tai edessä ei ole tulenarkoja esineitä.
- Ennen kuin kytket ajastintoiminnon tai etäkäynnistyksen valmiustilan päälle, varmista, että infrapunasäteilijän päällä tai edessä ei ole tulenarkoja esineitä.
- Käänny oman turvallisuutesi vuoksi toimittajasi puoleen sellaisissa ongelmissa, joita ei käsitellä käyttöohjeessa kyllin tarkasti.

## 3. Tuotekuvaus

### 3.1. Toimituskokonaisuus saunacontrol+, infracontrol+, sound&light+, sound&light+ USB Dock -telakka

- Hallintalaite
- Asennusohje
- Asennustarvikkeet (2x kierretappi M5x12 mm, 2x Spax-ruuvi 3x20 mm)
- Datajohto

### 3.2. infracontrol mini+ -sarjan toimituskokonaisuus

- Hallintalaite
  - Asennusohje
  - Asennustarvikkeet (2x kierretappi M5x12 mm, 2x Spax-ruuvi 3x20 mm)
  - Datajohto
- Teho-osa
  - Infrabox basic -teho-osa
  - Verkkolaitteen liitännäsohje
  - Asennustarvikkeet
  - Käyttöohje
  - Suurjännitepistoke

### 3.3. bluetooth+ toimituskokonaisuus

- Bluetooth-moduuli bluetooth+
- Asennustarvikkeet (2x kierretappi M5x12 mm, 2x Spax-ruuvi 3x20 mm)
- Asennusohje
- Pistokeverkkolaite ja liitännäjohto (0,8 m)
- Pistokeverkkolaitteen liitännäjohdon jatkojohto (2 m)
- Käyttöohje

### 3.4. Päätysuojussarjan toimituskokonaisuus

- 2x päätysuojus
- Asennusohje
- Asennustarvikkeet (2x kierretappi M5x12 mm)

## 4. Asennus

### 4.1. Saunaohjaimen asentaminen

Noudata hallintalaitteiden asennuksessa seuraavia kohtia:

Hallintalaite asennetaan saunahuoneen ulkoseinään (enimmäisetäisyys teho-osaan 10 metriä) (ks. kuva 1). Asennukseen tarvitaan esimerkiksi tavallinen pistosaha tai yläjyrsin, jolla käyttölaitetta varten voidaan tehdä syvennys. Käyttölaite voidaan asentaa sekä saunahuoneen sisään että saunahuoneen ulkopuolelle.

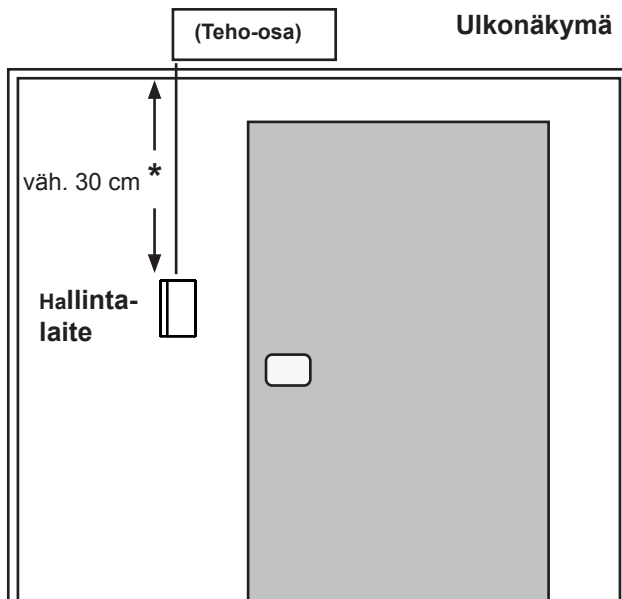
\*Jos asennus tehdään saunahuoneen sisään, asennuspaikasta kattoon pitää olla etäisyyttä vähintään 30 cm (ks. kuva 2).

---

#### HUOMIO!

##### *Laitteen vauriot*

- Hallintalaitteet on suojattu roiskevedeltä (kotelointiluokka IP X4).
  - Käyttölaitteen parissa työskennellessä saa käyttää vain tavallista ruuvimeiseliä. Jos käytetään akkuruuvinväännintä, kotelo on vaarassa vaurioitua niin, ettei sitä voi enää korjata!
- 

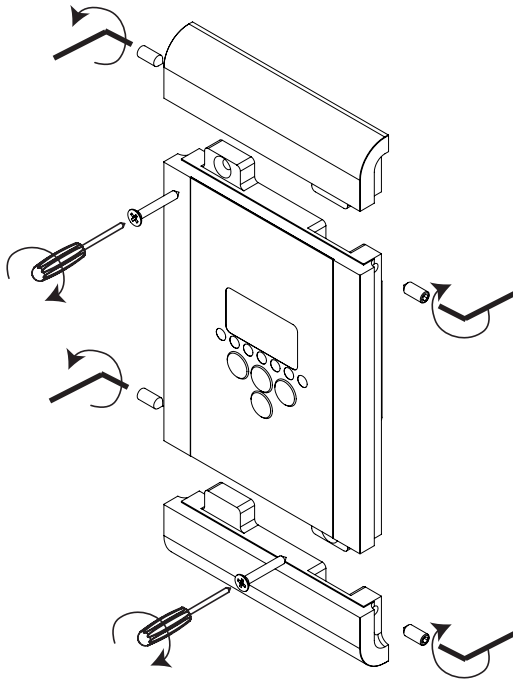


Kuva 2 Hallintalaitteen sijainti

\* asennettaessa saunahuoneen sisään



1. Tee esimerkiksi pistosahalla tai yläjyrsimellä tarvittava syvennys (ks. sivut 11, 12).
2. Valmistele liitäntäjohtoa varten johtovedot.
3. Ruuvaa hallintalaitte saunahuoneen seinään kahdella oheisella puuruuvilla.



**Kuva 3 Hallintalaitteen asennus**

4. Kiinnitä kaksi päätysuojusta hallintalaitteeseen. Käytä tähän kahta oheista kierretappia ja kuusioavainta. Kiristä kierretapit varovasti.

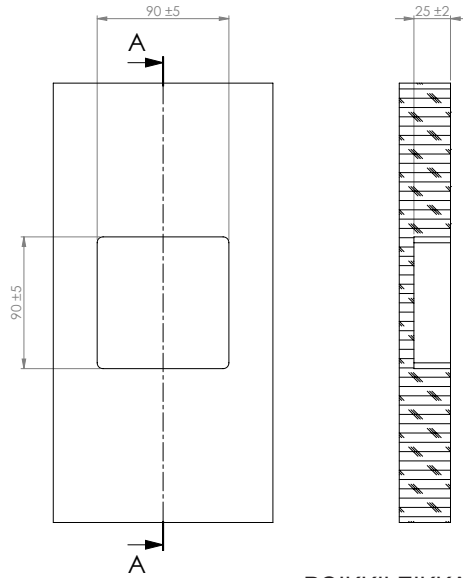
#### **Usean hallintalaitteen asentaminen allekkain:**

Kokoa hallintalaitteet yhteen oheisilla kierretapeilla. Ruuvaa ne sitten saunahuoneen seinään tehdyn syvennyksen kohdalle ja kiinnitä päätysuojukset (ks. kuva 4).



**Syvennys hallintalaitteille saunacontrol+, infracontrol+, sound&light+, bluetooth+**

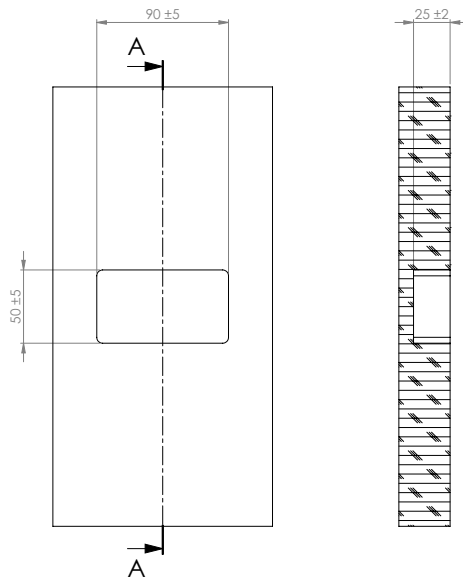
Mittayksikkö mm



POIKKILEIKKAUS A-A

**Syvennys hallintalaitteelle infracontrol mini+**

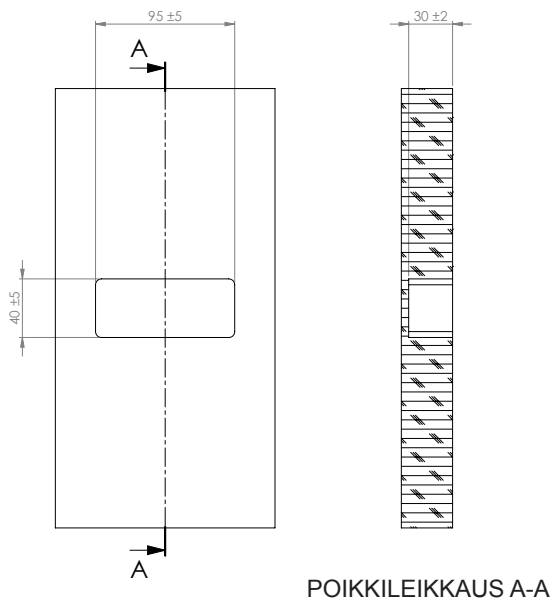
Mittayksikkö mm



POIKKILEIKKAUS A-A

**Syvennys hallintalaitteelle sound&light+ USB Dock -telakka**

Mittayksikkö mm



## 5. Tekniset tiedot

### ***Ympäristövaatimukset***

---

Varastointilämpötila:	-25 °C ... +70 °C
Ympäristön lämpötila:	0 °C ... 100 °C
Ilmankosteus:	maks. 99% ei kondensoiva

### ***Mitat saunacontrol+, infracontrol+, sound&light+, bluetooth+***

---

Mitat (päätysuojuksin):	110 x 195 x 38,5 mm
Kotelointiluokka (roiskeveesisuojattu):	IPX4

### ***Mitat sound&light USB Dock+ -telakka***

---

Mitat (päätysuojuksin):	110 x 115 x 39 mm
Kotelointiluokka (roiskeveesisuojattu):	IPX4

### ***Mitat bluetooth+***

---

Mitat (päätysuojuksin):	110 x 195 x 33 mm
Kotelointiluokka (roiskeveesisuojattu):	IPX4

### ***Mitat infracontrol mini+***

---

Mitat (päätysuojuksin):	110 x 115 x 38,5 mm
Kotelointiluokka (roiskeveesisuojattu):	IPX4