



sentiotec

PREMIUM PARTNER

DE

EXKLUSIVES SAUNASORTIMENT

Welt des Wohlfühlens

sentiotec

sentiotec liefert innovative Lösungen, die auf Knopfdruck funktionieren. Einfach zu bedienen und flexibel in der Anwendung – das können Sie von unseren Produkten erwarten.

In diesem Katalog finden Sie das wahre Herzstück für jeden SPA-Bereich: besondere Saunakabinen, Saunasteuerungen, Infrarot-Strahler, Dampfgeneratoren der neuesten Generation. Saunaöfen von **sentiotec** sind funktionell und überzeugen durch ihr schlichtes Design.

Damit Sie das volle Spektrum für Ihre Wellness-Projekte anbieten können, umfasst unser Programm auch qualitatives Zubehör: hochwertige Saunatüren, sinnliche Düfte, ergonomische Kopfstützen und vieles mehr.

Mit der einmaligen Kombination aus Farblicht und Salzsteinen wird Wellness zu einem ganzheitlichen Erlebnis. der Hauch von Salz in der Luft und wohltuende Farben aktivieren alle Sinne. Zurücklehnen und entspannen, willkommen in der **sentiotec Wellness-Welt**.

AUSZEIT

ERHOLUNG

ENTSPANNUNG

GENUSS

RUHE



SENTIOTEC PREMIUM PARTNER

Besonderheiten

04 - 11

PREMIUM SAUNAKABINEN

<i>Fuji Large</i>	12 - 13
<i>Fuji Small</i>	14 - 15
<i>Balance View Large</i>	16 - 19
<i>Balance View Small</i>	20 - 23
<i>Lindea View Large</i>	24 - 27
<i>Lindea View Small</i>	28 - 31
<i>Himalaya Corner Infra+</i>	32 - 33
<i>Himalaya Large Infra+</i>	34 - 35
<i>Himalaya Small Infra+</i>	36 - 37

SENTIOTEC



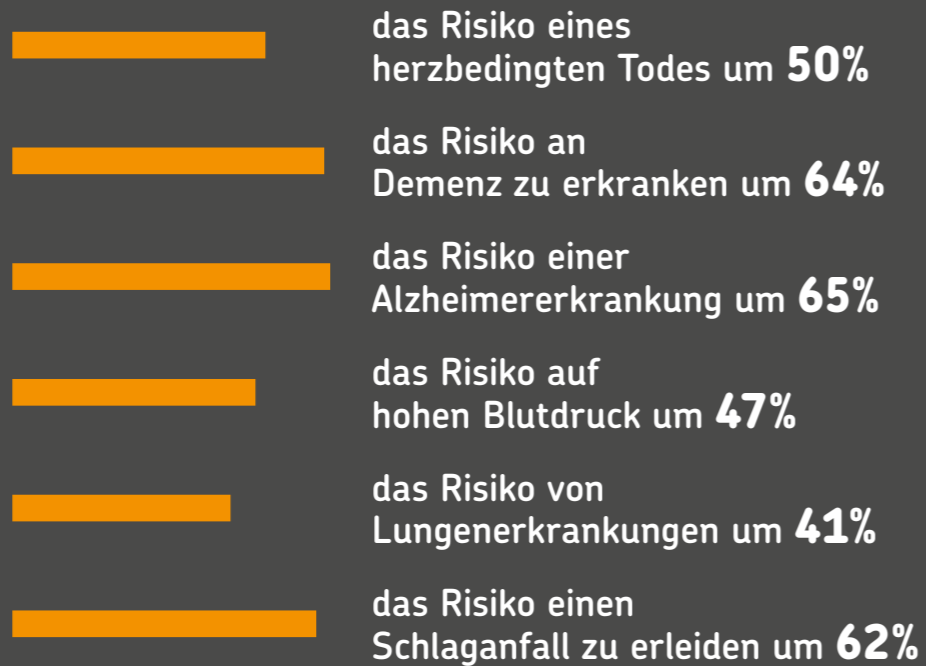
Die Wirkung von Wärme ist im Körper spürbar: ¹

- senkt den Blutdruck
- erhält die Flexibilität der Blutgefäße
- begünstigt die Funktion der Arterien
- reduziert Blutfette
- reduziert Entzündungen



EIN SAUNABESUCH ERHÖHT DIE HERZFREQUENZ UND IST VERGLEICHBAR MIT SPORT. ¹

Wer 4 bis 7 Mal PRO Woche in die Sauna geht, reduziert: ¹



"Regelmäßiges Saunieren wird in Verbindung gebracht mit einem geringeren Risiko für Herzerkrankungen, plötzlichen Herztod, Bluthochdruck und Gedächtnisverlust."

JARI LAUKKANEN UND TANJANINNA LAUKKANEN:
"SAUNA, KÖRPER UND GEIST" (12/2020)

¹ Professor Hans Hägglund, Uppsala University, Lektor, Dezember 16, 2020.



Sollten Ärzte zusätzlich zu Medikamenten, Therapien und körperlicher Aktivität, Sauna zur Vorbeugung und Behandlung von Krankheiten verschreiben?

PROFESSOR HANS HÄGGLUND

CA. **500** VERÖFFENTLICHTE STUDIEN ZU DEN GESUNDHEITLICHEN AUSWIRKUNGEN VON SAUNIEREN. ¹



Sauna unterstützt das Gehirn sowie: ²

- beim Aufwärmen des Körpers
- den Blutkreislauf
- reduziert Entzündungen
- schüttet Endorphine aus
- verbessert den Schlaf
- bringt soziale Interaktion

83% DER STUDIENTEILNEHMER SCHLIEFEN NACH EINEM SAUNAGANG BESSER.

HUSSAIN, GREAVES & COHEN 2019



Wärme setzt Endorphine, Oxytocin und Serotonin frei, was die Stimmung verbessert und das Wohlbefinden steigert. ¹

"Ein Saunabesuch reduziert Angstzustände und verbessert die Konzentration."

Kuusinen & Heinonen 1972

² Basierend auf mehreren Forschungen (Laukkanen, Zaccardi und Knutsor).





Wärme kann dazu beitragen, uns gesünder zu fühlen. Egal ob Sie sich für eine Sauna, eine Infrarotkabine oder ein Dampfbad entscheiden. Die wohltuende Wärme kann Ihr Immunsystem stärken, Ihre Laune heben, Ihre Muskeln entspannen, Ihr Hautbild verbessern und vieles mehr.

Mit dem Saunieren lassen Sie sich ein auf eine ursprüngliche und natürliche Körpererfahrung: das gemeinsame Erleben der Freiluftkultur. Diese ist ein offensichtlicher und spürbarer Gegenpol zu unserer digitalisierten Welt. Die Offline-Umgebung einer Sauna wirkt als perfektes Gegenmittel gegen Stress und Informationsflut. Entspannung auf körperlicher und geistiger Ebene sozusagen.

WICHTIG:

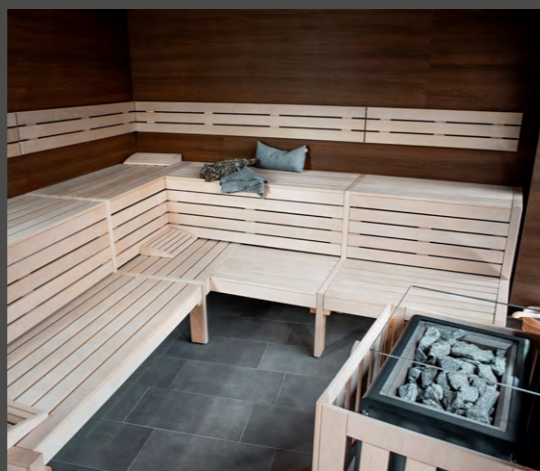
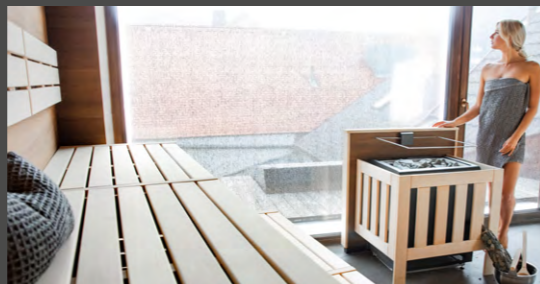
Für alle Wärmebehandlungen gilt eine Sitzdauer bis maximal 15 Minuten. Da sich die Körpertemperatur stark erhöht, kann es zu Kreislaufbeschwerden kommen. Gönnen Sie Ihrem Körper nach einem Saunagang etwas Ruhe und Entspannung.

SAUNA

In der Sauna ist die Temperatur hoch (bis zu 100 °C) und die Luftfeuchtigkeit niedrig. Der Körper wird von außen erwärmt und man beginnt zu schwitzen. Zusätzlich kann durch einen Aufguss die Wärme kurzfristig gesteigert werden, um so noch mehr zu schwitzen.

Es gibt unterschiedliche Saunaformen:

- Rauchsauna (Urform)
- Traditionelle Finnische Sauna
- Elektrisch beheizte Sauna
- Holzbefeuerte Sauna
- Bio Sauna
- Hybridsauna



DAMPFBAD

Auch in einem Dampfbad ist es heiß und Sie werden schwitzen. Ein Unterschied zur Sauna ist die Temperatur. In einem Dampfbad ist die Temperatur niedriger (45 - 55 °C) dafür die Luftfeuchtigkeit höher, nahezu 100%. Eine positive, gesundheitliche Wirkung kann ein Dampfbad speziell bei rheumatischen Beschwerden und Erkältungssymptomen haben.

Es gibt auch beim Dampfbad unterschiedliche Formen:

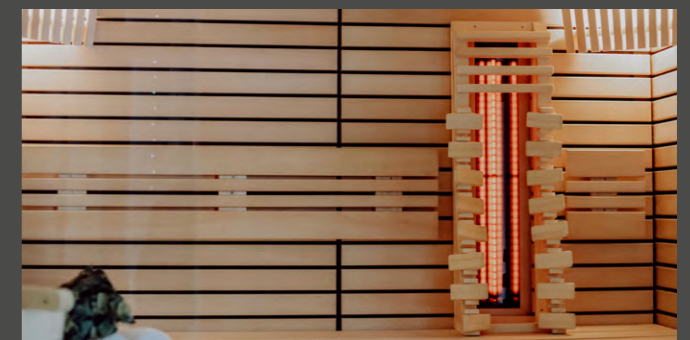
- Traditionelles Dampfbad
- Kräuter / Aroma Therapie
- Salznebelanwendungen
- Hammam



INFRAROT

Mit einem Infrarot-Vollspektrumsstrahler holen Sie sich die Sonne in Ihr Zuhause. Die Temperatur in einer Infrarotkabine liegt bei 30 - 45°C (lt. ÖNORM M6219-4). Der Körper muss so nicht extra Energie aufwenden, um den Körper zu erwärmen oder zu kühlen.

Durch den Tiefenwärme-Effekt wärmt sich der ganze Körper von innen heraus auf. Über die Haut wird das Blut erwärmt und verteilt sich so im ganzen Körper. Die Blutgefäße weiten sich und so wird die Durchblutung gefördert und Muskelverspannungen können sich lösen.



Hier sind Sie richtig!

Gesundheit ist für viele das wichtigste Gut, Vorbeugung Teil unseres Lebensstils. Wer heute „innere Balance“ hört, denkt an Entschleunigung, Zeit haben, Energie tanken und Verantwortung für sein Leben übernehmen. Wir helfen Ihnen dabei, sich Ihre Kraftquelle nach Ihren ganz persönlichen Vorstellungen einzurichten.

Haben Sie schon einmal daran gedacht, den puren Luxus von Entspannung und Wohlbefinden daheim zu erleben? Einfach Kraft zu tanken, als wäre es das selbstverständlichste der Welt? Dann sind sie beim **sentiotec** Premium Partner genau richtig!

Unsere Premium Partner arbeiten nicht nur aus purer Leidenschaft für das Schöne. Wichtig ist auch die Funktionalität. Nur das richtige Zusammenspiel aus natürlichen Materialien, und ausgeklügelter Technik ermöglicht es Ihnen vollen Genuss zu erleben.

Sentiotec Premium Partner sind spezialisiert auf die individuelle Betreuung unserer Kund:innen. Sie zeichnen sich aus durch persönliche und kompetente Beratung und setzen Ihre Wellnessoase genau nach Ihren Bedürfnissen um!

Der Name Partner hält was er verspricht!

Von der Konzeptionierung, über den Aufbau bis hin zur Inbetriebnahme steht Ihnen der **sentiotec** Premium Partner zur Seite. Auch für den Fall, dass danach noch Fragen auftauchen, haben Sie einen zuverlässigen Ansprechpartner, der Ihnen gerne weiterhilft. **Sentiotec** Premium Kabinen sind ausschließlich über unsere Premium Partner erhältlich und bestechen durch hochwertige Verarbeitung und modernem Design.



Schauraum

Jeder sentiotec Premium Partner verfügt über einen Schauraum, hier können Sie Produkte nicht nur sehen, sondern auch fühlen.



Höchste Qualität

Nur die besten Material wurden für unsere Produkte ausgewählt und verarbeitet.



Aufbau Spezialist

sentiotec Premium Partner bauen Ihren Wellnessraum mit höchster Sorgfalt auf.



Individuelle Wünsche

sentiotec Premium Partner verstehen Ihr Handwerk und können auch Spezialwünsche umsetzen.



Know How

sentiotec Premium Partner zeichnen sich durch höchste Beratungskompetenz aus.



Exklusiv

Das sentiotec Premium Partner Sortiment ist exklusiv erhältlich.



Fullservice

Von der Konzeptionieren bis hin zur Inbetriebnahme brauchen Sie sich um nichts kümmern.



Preis/Leistung

Unsere Premium Produkte halten was sie versprechen.

Praktisches Saunaofendesign

Die **Saunaöfen** von **sentiotec** vertreten Design und Technologie auf höchstem Niveau. Die klare und geradlinige Formgebung verbirgt fortschrittliche Eigenschaften, die Ihre bisherigen Saunaerlebnisse deutlich übertreffen.

Die Wärmequellen von **sentiotec** kombinieren die fortschrittlichste Saunaofentechnologie der Welt mit einem international prämierten Design. Hochwertige Materialien: Stahl, Holz und Steine. Details, die alle Sinne berühren. Erleben Sie die Kraft der heißen Steine, spüren Sie den Wasserdampf auf der Haut, inhalieren Sie betörende Düfte. Körper und Geist werden aktiviert. Erleben Sie das Gleichgewicht der Sinne.



LANGLEBIG

Die Gitterroste auf den Heizelementen schützen diese vor überschüssigem Wasser.



SICHER

Die Saunaöfen sind geprüft und zertifiziert. Zusätzlich besitzen die Modelle Concept R und Concept R Combi eine Dreifachummantelung, dadurch bleibt die Temperatur des Saunaofens Außen niedriger.



LEICHTE INSTANDHALTUNG

Der Saunaofen ist pflegeleicht. Die Steinkammer ist von den Heizelementen separiert, weshalb die Steine nicht entnommen werden müssen, wenn die Heizelemente gewartet werden.

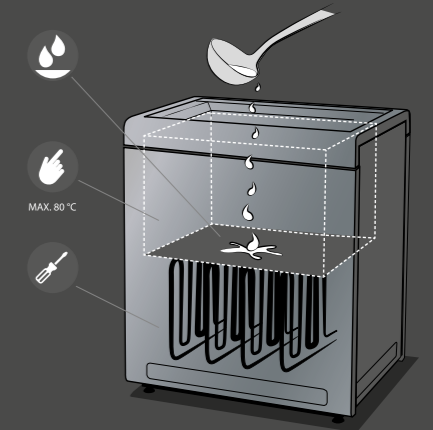


Abb: Concept R



Concept R



Concept R mini



Qube 90 / 105



Home fin



Concept R Combi



Concept R mini combi



Home Premium fin/combi



Home combi

Empfohlenes Zubehör:

Concept R mini 3,5 - 7,5 kW



Halterungsset für Ofenreling (3-seitig)
CP-RM-HSR



Halterungsset für Ofenreling (4-seitig)
CP-RM-HSR-4S



Standfuß Concept R mini - Saunaofen
CP-RM-SF



Ofenreling (3-seitig)
CP-RM-L (Linde)
CP-RM-N (Nuss)

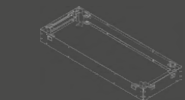


Ofenreling (4-seitig)
CP-RM-L-4S (Linde)
CP-RM-N-4S (Nuss)



Abdeckung für den Standfuß
CP-RM-CSF-L
CP-RM-CSF-N

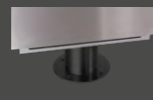
Concept R mini combi 3,5 - 7,5 kW



Halterungsset für Ofenreling (4-seitig)
CP-RMC-HSR



Ofenreling (4-seitig)
CP-RMC-L (Linde)
CP-RMC-N (Nuss)

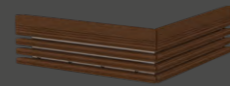


Standfuß
Concept R mini combi - Saunaofen
CP-RMC-SF



Abdeckung für den Standfuß
CP-RM-CSF-L
CP-RM-CSF-N

Qube 9 - 10,5 kW

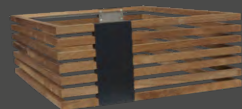


Ofenreling (2-seitig) VORMONTIERT
QUBE-L5 (Linde)
QUBE-W5 (Nuss)



Kabelabdeckung
SAA00102

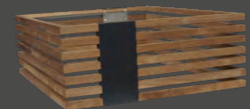
Concept R 9 - 10,5 kW



Ofenreling (4-seitig) VORMONTIERT
CPR-EM0-L1 (Linde)
CPR-EM0-N1 (Nuss)

Concept R 12 - 15 kW

Concept R combi 9 - 10,5 kW



Ofenreling (4-seitig) VORMONTIERT
CPR-EM0-L2 (Linde)
CPR-EM0-N2 (Nuss)



Auto-Refill
Art. Nr. CP-RC-AF

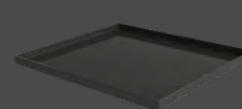
Home Premium fin & Home Premium Combi 7 kW



Ofenreling (4-seitig)
Vormontiert, inklusive Halterungsset
STL-L1 (Linde)
STL-N1 (Nuss)



Ofenreling (4-seitig)
Vormontiert, inklusive Halterungsset
STL-L2 (Linde)
STL-N2 (Nuss)



Wasserauffangschale
(SAA00101)

Erleben Sie Sauna mit allen Sinnen. Mit der PRO D Serie von sentiotec.

Die **PRO D Familie** von **sentiotec** besticht durch ihr modernes und zeitloses Design und kann sowohl außerhalb als auch innerhalb der Sauna montiert werden. Also direkt in der Sauna, unmittelbar in Ihrer Nähe.

Mittels **PRO D2** können Sie einfach und bequem Ihren Saunaofen auf die gewünschte Temperatur bringen. Und für den Fall, dass Sie es doch noch gerne in paar Grad wärmer hätten, müssen Sie nicht aufstehen, um Änderungen vorzunehmen. Mit der **PRO D Serie** können Sie von der Sitz- oder Liegebank alle Einstellungen anpassen.

Zusätzlich gibt es die Option mit der **PRO D2i** einen Infrarot Strahler in Ihrer Sauna zu platzieren und zu bedienen. Ein zusätzliches Bedienteil kann direkt neben dem Strahler zur Steuerung der Intensität platziert werden.



SAUNAOFEN



INFRAROT-STRAHLER



VERDAMPFER



LAUTSPRECHER



FARBLICHT



PRO D2



PRO D2i



Zusätzliches Bedienteil
für Infrarot Strahler

Zusätzlich zu den Funktionen der **PRO D2** bietet Ihnen die **PRO D3** die Möglichkeit einen Kombiofen zu bedienen und so eine angenehme Luftfeuchtigkeit in Ihre Sauna zu zaubern.



PRO D3



PRO D3i



Zusätzliches Bedienteil
für Infrarot Strahler



PRO D Bluetooth



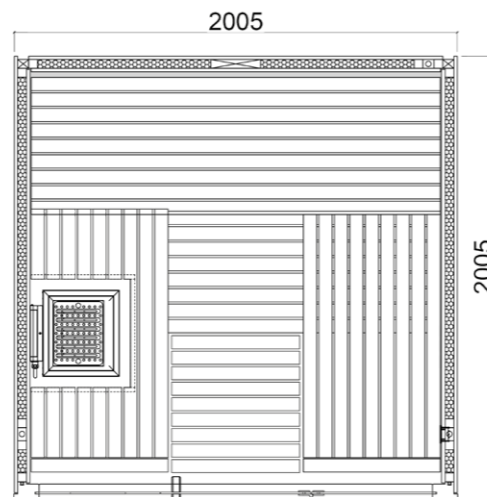
PRO D DMX



Fuji Large



NEU
Unsere erste
All-In-Kabine.



Ausstattung:

- Elementkabine - Wandstärke 70mm
 - 40mm Isolierung
 - Innenseite mit 16mm Saunaplex Dekorplatten
 - Außenseite mit 14mm Dekorplatten
- 3 Dachelemente
- Inneneinrichtung "Prestige" aus Linde
 - 3 Bänke 620mm breit
 - 2 Kopfstützen
 - Lüftungsschieber
 - Bodenrost
 - Türgriff 900mm

Produktdetails:

- Glasfront in grau - 8mm ESG Glas
- Türe aus ESG Glas 680 x 1985 x 8mm - links oder rechts anschlagbar
- 2 Glaselemente 563 x 2018 x 8mm
 - 1x mit Zuluft für den Ofen
- 2x LED RGBW in Bank eingebaut - inkl. Fernbedienung 1 Zone
- 5 lfm. Silikonkabel (fin 5x2,5mm² / combi 7x2,5mm²)
- Montagematerial und-anleitung

Spiegelverkehrter Aufbau möglich
Auch als Sonderanfertigung erhältlich
Personenkapazität: max. 5



Auch auf Maß
erhältlich



Datenblatt

Fuji Large

Der Mount Fuji, ist ein äußerst symbolträchtiger und heiliger Berg in der japanischen Kultur. Genauso ikonisch wie dieser schlafende Vulkan wollten wir eine hochwertige Saunakabine entwickeln, die besondere Ansprüche erfüllt.

Das Einzigartige an dieser Kabine ist, dass Sie ganz bequem aus einem für Sie vorselektiertem Set auswählen können. Bevorzugen Sie eher die finnische oder die Combi Variante? Nach dieser Entscheidung haben Sie noch die Wahl, welches Dekor für Innen und Außen Sie bevorzugen - Eiche, Espe oder Zirbe, was passt am besten in Ihre zukünftige Wellnessoase?



Set Finnisch

Fuji Large Fin

Im Set enthalten:

- Saunakabine Fuji Large
- Saunaofen: Home Fin, 9kW
- 2 Steine rund á 20kg (R-991)
- Saunasteuerung PRO D2
- 1 weiterer Fühler (F2)
- 2 Holzfühlergehäuse Hell
- 1 Funk Treiber CV (LC-CV-VP)
- 1 LED Fernbedienung 1 Zone (LR-1Z)
- 5 lfm. Silikonkabel (5x2,5mm²)
- Optional:
 - MySentio
 - Türsensor oder Abschaltwippe



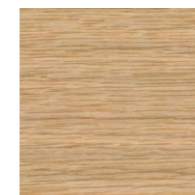
Set Combi

Fuji Large Combi

Im Set enthalten:

- Saunakabine Fuji Large
- Saunaofen: Home Combi, 9kW
- 2 Steine rund á 20kg (R-991)
- Saunasteuerung PRO D3
- Zweiter Fühler (FTS2)
- 2 Holzfühlergehäuse Hell
- 1 Funk Treiber CV (LC-CV-VP)
- 1 LED Fernbedienung 1 Zone (LR-1Z)
- 5 lfm. Silikonkabel (7x2,5mm²)
- Optional:
 - MySentio
 - Türsensor oder Abschaltwippe

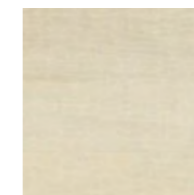
Dekor Varianten - Innen und Außen



Eiche

Finnisch:
Art. Nr. FUJI-0A-L-F, 1-053-726

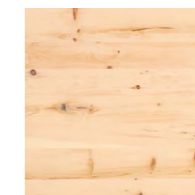
Combi:
Art. Nr. FUJI-0A-L-C, 1-053-727



Espe

Finnisch:
Art. Nr. FUJI-AS-L-F, 1-053-732

Combi:
Art. Nr. FUJI-AS-L-C, 1-053-733



Zirbe

Finnisch:
Art. Nr. FUJI-MP-L-F, 1-053-740

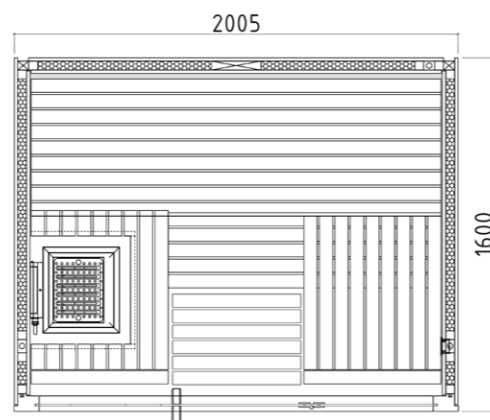
Combi:
Art. Nr. FUJI-MP-L-C, 1-053-741



Fuji Small



NEU
Unsere erste
All-In-Kabine.



Ausstattung:

- Elementkabine - Wandstärke 70mm
 - 40mm Isolierung
 - Innenseite mit 16mm Saunaplex Dekorplatten
 - Außenseite mit 14mm Dekorplatten
- 2 Dachelemente
- Inneneinrichtung "Prestige" aus Linde
 - 2 Bänke 620mm breit
 - 2 Kopfstützen
 - Lüftungsschieber
 - Bodenrost
 - Türgriff 900mm

Produktdetails:

- Glasfront in grau - 8mm ESG Glas
- Türe aus ESG Glas 680 x 1985 x 8mm - links oder rechts anschlagbar
- 2 Glaselemente 563 x 2018 x 8mm
 - 1x mit Zuluft für den Ofen
- 2x LED RGBW in Bank eingebaut - inkl. Fernbedienung 1 Zone
- 5 lfm. Silikonkabel (fin 5x2,5mm² / combi 7x2,5mm²)
- Montagematerial und-anleitung

Spiegelverkehrter Aufbau möglich
Auch als Sonderanfertigung erhältlich
Personenkapazität: max. 3



Auch auf Maß
erhältlich



Datenblatt

Fuji Small

Der Mount Fuji, ist ein äußerst symbolträchtiger und heiliger Berg in der japanischen Kultur. Genauso ikonisch wie dieser schlafende Vulkan wollten wir eine hochwertige Saunakabine entwickeln, die besondere Ansprüche erfüllt.

Das Einzigartige an dieser Kabine ist, dass Sie ganz bequem aus einem für Sie vorselektiertem Set auswählen können. Bevorzugen Sie eher die finnische oder die Combi Variante? Nach dieser Entscheidung haben Sie noch die Wahl, welches Dekor für Innen und Außen Sie bevorzugen - Eiche, Espe oder Zirbe, was passt am besten in Ihre zukünftige Wellnessoase?



Set Finnisch

Fuji Small Fin

Im Set enthalten:

- Saunakabine Fuji Large
- Saunaofen: Home Fin, 7,5kW
- 2 Steine á 20kg (R-991)
- Saunasteuerung PRO D2
- 1 weiterer Fühler (F2)
- 2 Holzfühlergehäuse Hell
- 1 Funk Treiber CV (LC-CV-VP)
- 1 LED Fernbedienung 1 Zone (LR-1Z)
- 5 lfm. Silikonkabel (5x2,5mm²)
- Optional:
 - MySentio
 - Türsensor oder Abschaltwippe



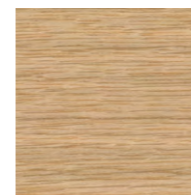
Set Combi

Fuji Small Combi

Im Set enthalten:

- Saunakabine Fuji Large
- Saunaofen: Home Combi, 9kW
- 2 Steine á 20kg (R-991)
- Saunasteuerung PRO D3
- Saunasteuerung PRO D3
- Zweiter Fühler (FTS2)
- 2 Holzfühlergehäuse Hell
- 1 Funk Treiber CV (LC-CV-VP)
- 1 LED Fernbedienung 1 Zone (LR-1Z)
- 5 lfm. Silikonkabel (7x2,5mm²)
- Optional:
 - MySentio
 - Türsensor oder Abschaltwippe

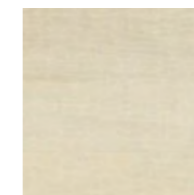
Dekor Varianten - Innen und Außen



Eiche

Finnisch:
Art. Nr. FUJI-OA-S-F, 1-053-724

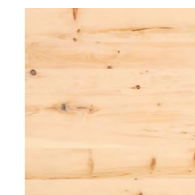
Combi:
Art. Nr. FUJI-OA-S-C, 1-053-725



Espe

Finnisch:
Art. Nr. FUJI-AS-S-F, 1-053-730

Combi:
Art. Nr. FUJI-AS-S-C, 1-053-731



Zirbe

Finnisch:
Art. Nr. FUJI-MP-S-F, 1-053-738

Combi:
Art. Nr. FUJI-MP-S-C, 1-053-739



Balance View Large



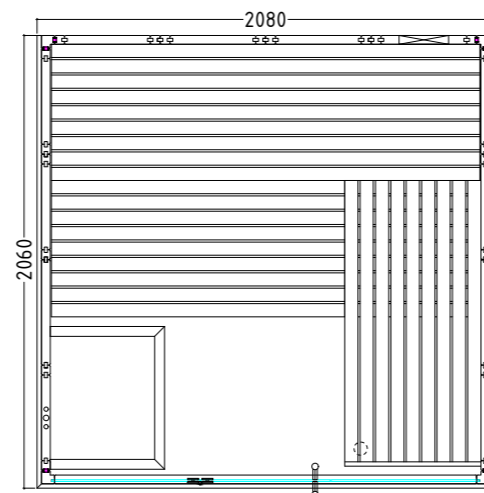
Ausstattung:

- Kabine aus massiver Fichte
- Massives Dachelement mit Dachkranz
- LED Tubes in der Decke vormontiert (Weißlicht) - für die Inbetriebnahme von Farblicht ist eines der LED-Sets auf Seite 13 notwendig.
- Inneneinrichtung aus Linde
 - 3 Bänke 620 mm
 - 2 Kopfstützen
 - Lüftungsschieber
 - Rückenlehnen
 - Banksichtblende
 - Ofenschutzgitter für Wandöfen
 - Bodenrost

Produktdetails:

- Türe (590 x 1915 x 8 mm)
- ESG Glaselemente 674 x 1945 x 8 mm
- 3 lfm Silikonkabel 5 x 2,5 mm² für Saunaofen
- 3 lfm Silikonkabel 3 x 1,5 mm² für Saunalicht
- Montagematerial und -anleitung

Empfohlene Ofenheizleistung: 7,5-9 kW
 Art.-Nr. BALANCE-V-L / 1-051-273
 Spiegelverkehrter Aufbau möglich
 Auch als Sonderanfertigung erhältlich
 Personkapazität: 5



Auch auf Maß
erhältlich



Datenblatt

Balance View Large - LED Sets

Die positive Wirkung von unterschiedlichen Farben auf den menschlichen Organismus ist schon lange bekannt. Das Farblicht in der Sauna kann die heilende Wirkung der Sauna unterstützen und sogar verstärken. Jede Farbe hat ihre ganz eigene Wirkung auf unseren Geist. Farben können uns Energie geben, das Wohlempfinden und die die Laune steigern. Mit den LED-Sets von sentiotec haben Sie die Wahl, wie viel Farblicht sie in Ihrer Sauna gerne hätten, Bis zu 4 verschiedene Farbzonen sind möglich. So finden Sie den idealen Farbmix für Ihr Saunaerlebnis.



Set 1

Deckenbeleuchtung in Farbe

Im Set enthalten:

- Fernbedienung (RGBW - LED - 1 Zone)
- 1 RGBW LED Funk Treiber (CV 24V / 360W)

Art. Nr. B-V-L-LED-SET1, 1-052-426



Set 2

Decken- und Rückenlehnenbeleuchtung in Farbe

Im Set enthalten:

- Fernbedienung (RGBW - LED - 4 Zonen)
- 2 RGBW LED Funk Treiber (CV 24V / 360W)
- 2 LED Tubes (RGBWW 1,8 m, 33W)
- Netzteil (LED 160W, 24 VDC)

Art. Nr. B-V-L-LED-SET2, 1-052-427



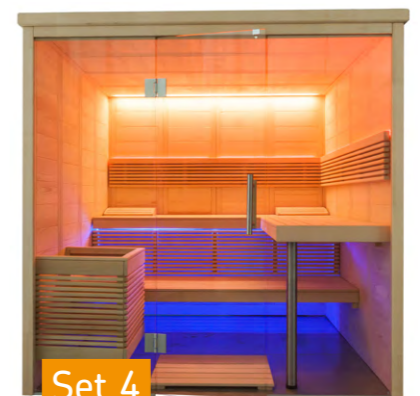
Set 3

Decken- und Banksichtblendenbeleuchtung in Farbe

Im Set enthalten:

- Fernbedienung (RGBW - LED - 4 Zonen)
- 1 RGBW LED Funk Treiber (CV 24V / 360W)
- 1 LED Tube (RGBWW 1,8 m, 33W)
- Netzteil (LED 90W, 24 VDC)

Art. Nr. B-V-L-LED-SET3, 1-052-428



Set 4

Decken-, Rückenlehnen- und Banksichtblendenbeleuchtung

Im Set enthalten:

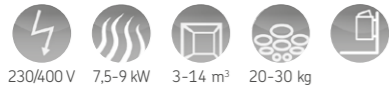
- Fernbedienung (RGBW - LED - 4 Zonen)
- 3 RGBW LED Funk Treiber (CV 24V / 360W)
- 3 LED Tubes (RGBWW 1,8 m, 33W)
- Netzteil (LED 160W, 24 VDC)

Art. Nr. B-V-L-LED-SET4, 1-052-429



Balance View Large - Empfohlenes Zubehör:

Home fin



Mit dem Saunaofen Home fin setzt sentiotec seine hohen Ansprüche an Design und Funktion fort. Die geraden Linien und die dunkle Farbgebung zeichnen das Design des Home fin Saunaofens aus.

Innovative Technik:

- Saunaofen Leistung: 7,5 kW, 9 kW
- Außenteile pulverbeschichtet
- Innenteile aus Edelstahl
- Verstellbares Steinkorbvolumen
- Externe Steuerung
- Rost- und verzunderungsfreie Heizstäbe
- Integrierte Wasserauffangschale
- Für Monophasen-Anschluss geeignet
- Einfache und schnelle Montage

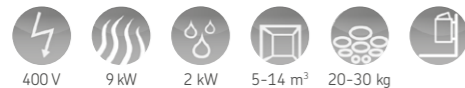


kW	Art. Nr.
7,5	HOME-F75
9	HOME-F90



Datenblatt

Home combi



Mit dem Saunaofen Home combi setzt sentiotec seine hohen Ansprüche an Design und Funktion fort. Die gerade Linien und die dunkle Farbgebung zeichnen das Design des Home combi Saunaofens aus.

Innovative Technik:

- Saunaofen Leistung: 9 kW
- Verdampferleistung: 2 kW
- Wandmontage
- Außenteile pulverbeschichtet
- Innenteile aus Edelstahl
- Verstellbares Steinkorbvolumen
- Externe Steuerung
- Rost- und verzunderungsfreie Heizstäbe
- Integrierte Wasserauffangschale
- Für Monophasen-Anschluss geeignet
- Einfaches zurücksetzen des STB
- Einfache Wasserentleerung durch den leicht zugänglichen Wasserhahn
- Einfache und schnelle Montage



kW	Art. Nr.
9	HOME-C90



Detailansicht Verdampfer



Datenblatt

Balance View Large - Empfohlenes Zubehör:

PRO D2



Innovative Technik PRO D2:

- 2-teilige Saunasteuerung (bis zu 4 Saunabedienteile verwendbar)
- Patentierte Technologie
- Montage des Bedienteils innerhalb und außerhalb der Sauna möglich
- Maximale Schaltlast des Heizsystems: 10,5 kW
- Licht und Lüfter schaltbar und dimmbar (max. 100 W)
- Heizzeitbegrenzung für gewerblichen Einsatz erweiterbar (6/12/18/24 h)
- Energieeffiziente Elektronik
- Anschluss für Sicherheitseinrichtungen oder Türüberwachung
- Ein- oder Zweifülersystem
- Digitale und minutengenaue Zeitvorwahl
- Digitale Temperaturvorwahl und Temperaturanzeige
- Fernstart über potenzialfreien Kontakt
- Eco-Modus
- Statusausgang
- Anschluss einer zusätzlichen Leistungserweiterung (wird für Elektroöfen über 10,5 kW benötigt)
- Benutzerprofile



PRO D2

Art. Nr.

PRO-D2*

PRO-D2W*

PRO-D2-CU
(Zusätzliches Bedienteil)

PRO-D2W-CU
(Zusätzliches Bedienteil)



Datenblatt

PRO D3



Innovative Technik PRO D3 (zusätzlich zu PRO D2):

- Maximale Verdampferleistung: 3,5 kW
- Betrieb mit echtem Feuchtefühler oder getaktet (Fühler muss separat bestellt werden)
- Nachrocknungsprogramm
- Digitale Feuchtevorwahl
- Feuchteanzeige (nur mit Feuchtefühler)



PRO D3

Art. Nr.

PRO-D3*

PRO-D3W*

PRO-D3-CU
(Zusätzliches Bedienteil)

PRO-D3W-CU
(Zusätzliches Bedienteil)



Datenblatt



Balance View Small



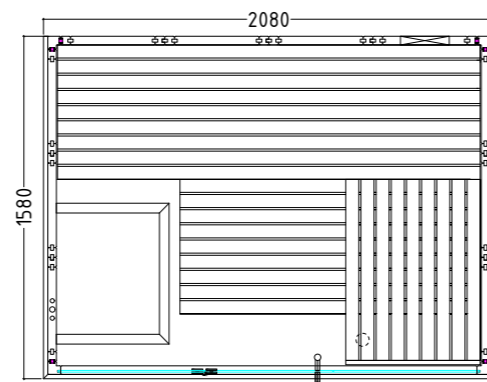
Ausstattung:

- Kabine aus massiver Fichte
- Massives Dachelement mit Dachkranz
- LED Tubes in der Decke vormontiert (Weißlicht) - für die Inbetriebnahme von Farblicht ist eines der LED-Sets auf Seite 17 notwendig.
- Inneneinrichtung aus Linde
 - 2 Bänke 620 mm
 - 2 Kopfstützen
 - Lüftungsschieber
 - Rückenlehnen
 - Banksichtblende
 - Ofenschutzgitter für Wandöfen
 - Bodenrost

Produktdetails:

- Türe (590 x 1915 x 8 mm)
- ESG Glaselemente 674 x 1945 x 8 mm
- 3 lfm Silikonkabel 5 x 2,5 mm² für Saunaofen
- 3 lfm Silikonkabel 3 x 1,5 mm² für Saunalicht
- Montagematerial und -anleitung

Empfohlene Ofenheizleistung: 6 kW
 Art.-Nr. BALANCE-V-S / 1-051-272
 Spiegelverkehrter Aufbau möglich
 Auch als Sonderanfertigung erhältlich
 Personenkapazität: 3



Auch auf Maß erhältlich



Datenblatt

Balance View Small - LED Sets

Die positive Wirkung von unterschiedlichen Farben auf den menschlichen Organismus ist schon lange bekannt. Das Farblicht in der Sauna kann die heilende Wirkung der Sauna unterstützen und sogar verstärken. Jede Farbe hat ihre ganz eigene Wirkung auf unseren Geist. Farben können uns Energie geben, das Wohlempfinden und die die Laune steigern. Mit den LED-Sets von sentiotec haben Sie die Wahl, wie viel Farblicht sie in Ihrer Sauna gerne hätten, Bis zu 4 verschiedene Farbzonen sind möglich. So finden Sie den idealen Farbmix für Ihr Saunaerlebnis.



Set 1

Deckenbeleuchtung in Farbe

Im Set enthalten:

- Fernbedienung (RGBW - LED - 1 Zone)
- 1 RGBW LED Funk Treiber (CV 24V / 360W)

Art. Nr. B-V-L-LED-SET1, 1-052-426



Set 2

Decken- und Rückenlehnenbeleuchtung in Farbe

Im Set enthalten:

- Fernbedienung (RGBW - LED - 4 Zone)
- 2 RGBW LED Funk Treiber (CV 24V / 360W)
- 2 LED Tubes (RGBWW, 1,8m / 33W und 1,4m / 26W)
- Netzteil (LED 160 Watt, 24 VDC)

Art. Nr. B-V-L-LED-SET2, 1-052-427



Set 3

Decken- und Banksichtblendenbeleuchtung in Farbe

Im Set enthalten:

- Fernbedienung (RGBW - LED - 4 Zone)
- 1 RGBW LED Funk Treiber (CV 24V / 360W)
- 1 LED Tube (RGBWW 1,8m / 33 Watt)
- Netzteil (LED 90 Watt, 24 VDC)

Art. Nr. B-V-L-LED-SET3, 1-052-428



Set 4

Decken-, Rückenlehnen- und Banksichtblendenbeleuchtung

Im Set enthalten:

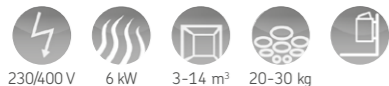
- Fernbedienung (RGBW - LED - 4 Zone)
- 3 RGBW LED Funk Treiber (CV 24V / 360W)
- 3 LED Tubes (RGBWW, 1x 1,8m / 33W und 1x 1,4m / 26W)
- Netzteil (LED 160 Watt, 24 VDC)

Art. Nr. B-V-L-LED-SET4, 1-052-429



Balance View Small – Empfohlenes Zubehör:

Home fin



Mit dem Saunaofen Home fin setzt sentiotec seine hohen Ansprüche an Design und Funktion fort. Die geraden Linien und die dunkle Farbgebung zeichnen das Design des Home fin Saunaofens aus.

Innovative Technik:

- Saunaofen Leistung: 6 kW
- Außenteile pulverbeschichtet
- Innenteile aus Edelstahl
- Verstellbares Steinkorbvolumen
- Externe Steuerung
- Rost- und verzunderungsfreie Heizstäbe
- Integrierte Wasserauffangschale
- Für Monophasen-Anschluss geeignet
- Einfache und schnelle Montage



kW	Art. Nr.
6	HOME-F60



Datenblatt

Home combi



Mit dem Saunaofen Home combi setzt sentiotec seine hohen Ansprüche an Design und Funktion fort. Die gerade Linien und die dunkle Farbgebung zeichnen das Design des Home combi Saunaofens aus.

Innovative Technik:

- Saunaofen Leistung: 6 kW
- Verdampferleistung: 2 kW
- Wandmontage
- Außenteile pulverbeschichtet
- Innenteile aus Edelstahl
- Verstellbares Steinkorbvolumen
- Externe Steuerung
- Rost- und verzunderungsfreie Heizstäbe
- Integrierte Wasserauffangschale
- Für Monophasen-Anschluss geeignet
- Einfaches zurücksetzen des STB
- Einfache Wasserentleerung durch den leicht zugänglichen Wasserhahn
- Einfache und schnelle Montage



kW	Art. Nr.
6	HOME-C60



Detailansicht Verdampfer



Datenblatt

Balance View Small – Empfohlenes Zubehör:

PRO D2



Innovative Technik PRO D2:

- 2-teilige Saunasteuerung (bis zu 4 Saunabedienteile verwendbar)
- Patentierte Technologie
- Montage des Bedienteils innerhalb und außerhalb der Sauna möglich
- Maximale Schaltlast des Heizsystems: 10,5 kW
- Licht und Lüfter schaltbar und dimmbar (max. 100 W)
- Heizzeitbegrenzung für gewerblichen Einsatz erweiterbar (6/12/18/24 h)
- Energieeffiziente Elektronik
- Anschluss für Sicherheitseinrichtungen oder Türüberwachung
- Ein- oder Zweifühlersystem
- Digitale und minutengenaue Zeitvorwahl
- Digitale Temperaturvorwahl und Temperaturanzeige
- Fernstart über potenzialfreien Kontakt
- Eco-Modus
- Statusausgang
- Anschluss einer zusätzlichen Leistungserweiterung (wird für Elektroöfen über 10,5 kW benötigt)
- Benutzerprofile



PRO D2

Art. Nr.

PRO-D2*

PRO-D2W*

PRO-D2-CU

(Zusätzliches Bedienteil)

PRO-D2W-CU

(Zusätzliches Bedienteil)



Datenblatt

PRO D3



Innovative Technik PRO D3 (zusätzlich zu PRO D2):

- Maximale Verdampferleistung: 3,5 kW
- Betrieb mit echtem Feuchtefühler oder getaktet (Fühler muss separat bestellt werden)
- Nachrocknungsprogramm
- Digitale Feuchtevorwahl
- Feuchteanzeige (nur mit Feuchtefühler)



PRO D3

Art. Nr.

PRO-D3*

PRO-D3W*

PRO-D3-CU

(Zusätzliches Bedienteil)

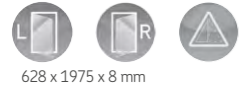
PRO-D3W-CU

(Zusätzliches Bedienteil)

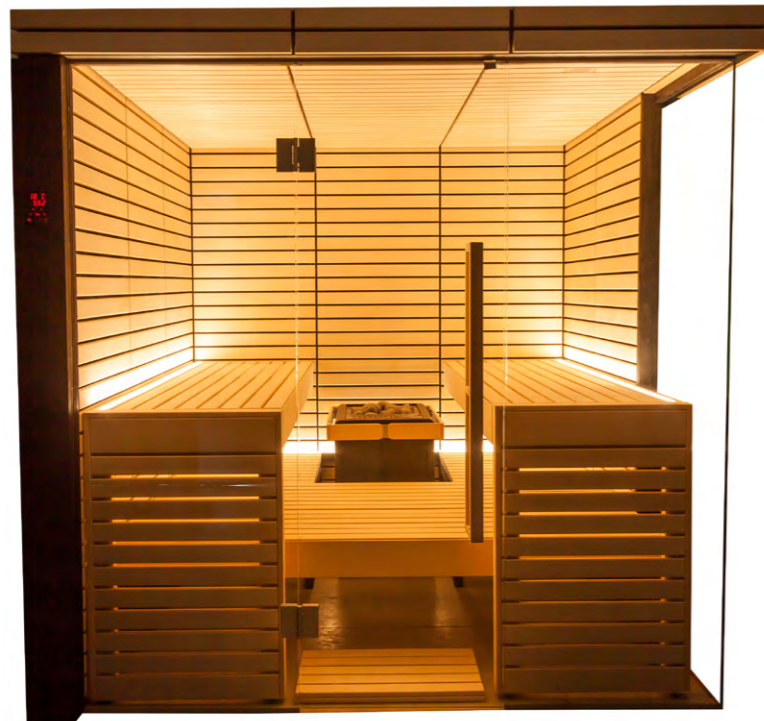


Datenblatt

Lindea View Large



628 x 1975 x 8 mm



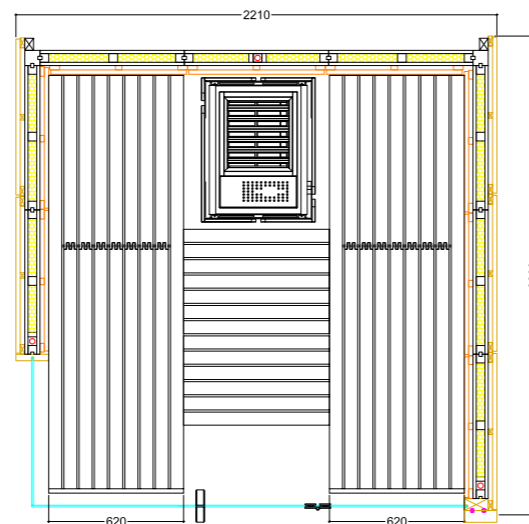
Ausstattung:

- Elementkabine – Wandstärke 70mm (40mm Isolierung, 2x 15mm Nut-Federbetter) auch Dachelemente
- Lindea Wandverkleidung innen in LINDE oder THERMOLINDE
- Lindea Wandverkleidung außen in THERMOLINDE
- 2 Stk. Bänke 1920 x 620 mm breit – in Linde – mit verstellbarem Kopfteil
- Fußauftritt – in Linde
- Lüftungsschieber
- Bodenrost

Produktdetails:

- Türe aus ESG Glas (628 x 1975 x 8mm) links u. rechts anschlagbar
- 3 ESG Glaselemente klar (680 x 2006 x 8mm)
- 3 Stk. LED in Bank eingebaut
- 4 lfm Silikonkabel 5 x 2,5 mm² für Saunaofen

Empfohlene Ofenheizleistung: 7,5-9 kW
 Linde/Thermolinde - Art. Nr. LINDEA-V-L-T-L / 1-051-757
 Thermolinde/Thermolinde - Art. Nr. LINDEA-V-L-T-T / 1-052-489
 Spiegelverkehrter Aufbau möglich
 Auch als Sonderanfertigung erhältlich
 Personenkapazität: 4



Auch auf Maß erhältlich



Datenblatt

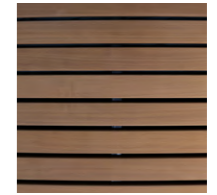
Lindea View Large - Holzverkleidung

Optik:

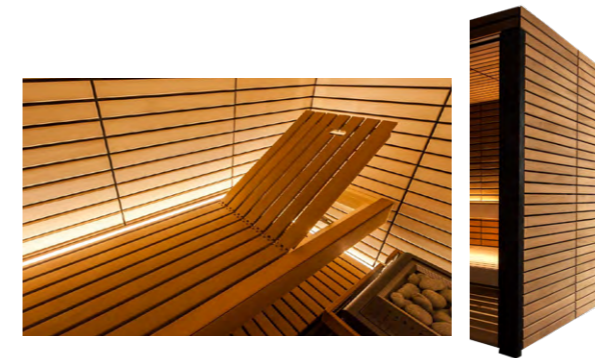
- Linde lässt Ihre Sauna in hellem Glanz erstrahlen
- Thermolinde verleiht Ihrer Wellnessoase einen dunklen, edlen Touch
- Die Bankeinrichtung ist aus Linde gefertigt



Lindea-Linde



Lindea-Thermolinde



- Innenverkleidung: Linde
- Außenverkleidung: Thermolinde
- Bankeinrichtung: Linde

Art. Nr. LINDEA-V-L-T-L / 1-051-757

Lindea View Large - Farblicht optional



LED Set



Ofen- und Banksichtblendenbeleuchtung in Farbe

Im Set enthalten:

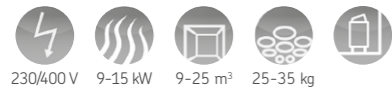
- Fernbedienung (RGBW - LED - 4 Zone)
- 1 RGBW LED Funk Treiber (CV 24 V/ 360 Watt)

Art. Nr. LINDEA-LED-SET, 1-052-721



Lindea View Large - Empfohlenes Zubehör:

Concept R



Innovative Technik:

- Saunaofen Leistung: 9 kW
 - Außenteile aus pulverbeschichtetem Edelstahl
 - Innenteile aus Edelstahl
 - Servicefreundlich durch entnehmbaren Anschlusskasten
 - 3-Mantel-Technik
 - Höhenverstellbare Füße
 - Optional:
 - Holzreling „Emotion“ (Linde oder Walnuss) vormontiert
- Details siehe Seite 10*

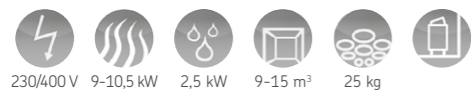


kW	Art. Nr.
9	CP-RB-090



Datenblatt

Concept R combi



Innovative Technik:

- Saunaofen Leistung: 9 kW
 - Außenteile aus pulverbeschichtetem Edelstahl
 - Verdampferleistung: 2,5 kW
 - Innenteile aus Edelstahl
 - Spülmaschinengeeignete Abdeckschale
 - Servicefreundlich durch entnehmbaren Anschlusskasten
 - 3-Mantel-Technik
 - Höhenverstellbare Füße
 - Optional:
 - Festwasseranschluss
 - Holzreling „Emotion“ (Linde oder Walnuss) vormontiert
- Details siehe Seite 10*



kW	Art. Nr.
9	CP-RCB-090



Datenblatt

Lindea View Large - Empfohlenes Zubehör:

PRO D2



Innovative Technik PRO D2:

- 2-teilige Saunasteuerung (bis zu 4 Saunabedienteile verwendbar)
- Patentierte Technologie
- Montage des Bedienteils innerhalb und außerhalb der Sauna möglich
- Maximale Schaltlast des Heizsystems: 10,5 kW
- Licht und Lüfter schaltbar und dimmbar (max. 100 W)
- Heizzeitbegrenzung für gewerblichen Einsatz erweiterbar (6/12/18/24 h)
- Energieeffiziente Elektronik
- Anschluss für Sicherheitseinrichtungen oder Türüberwachung
- Ein- oder Zweifühlersystem
- Digitale und minutengenaue Zeitvorwahl
- Digitale Temperaturvorwahl und Temperaturanzeige
- Fernstart über potenzialfreien Kontakt
- Eco-Modus
- Statusausgang
- Anschluss einer zusätzlichen Leistungserweiterung (wird für Elektroöfen über 10,5 kW benötigt)
- Benutzerprofile



PRO D2

Art. Nr.

PRO-D2*

PRO-D2W*

PRO-D2-CU
(Zusätzliches Bedienteil)

PRO-D2W-CU
(Zusätzliches Bedienteil)



Datenblatt

PRO D3



Innovative Technik PRO D3 (zusätzlich zu PRO D2):

- Maximale Verdampferleistung: 3,5 kW
- Betrieb mit echtem Feuchtefühler oder getaktet (Fühler muss separat bestellt werden)
- Nachrocknungsprogramm
- Digitale Feuchtevorwahl
- Feuchteanzeige (nur mit Feuchtefühler)



PRO D3

Art. Nr.

PRO-D3*

PRO-D3W*

PRO-D3-CU
(Zusätzliches Bedienteil)

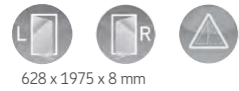
PRO-D3W-CU
(Zusätzliches Bedienteil)



Datenblatt



Lindea View Small

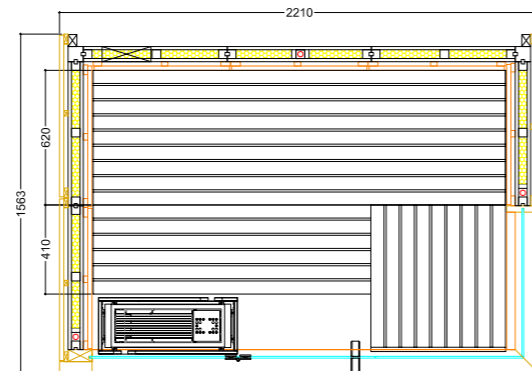


628 x 1975 x 8 mm



Ausstattung:

- Elementkabine – Wandstärke 70mm (40mm Isolierung, 2x 15mm Nut-Federbetter) auch Dachelemente
- Lindea Wandverkleidung innen in LINDE oder THERMOLINDE
- Lindea Wandverkleidung außen in THERMOLINDE
- Obere Bank 1900 x 620 mm – in Linde – mit verstellbarem Kopfteil
- Untere Bank 1900 x 410mm – in Linde
- Lüftungsschieber
- Bodenrost



Produktdetails:

- Türe aus ESG Glas (628 x 1975 x 8mm) links u. rechts anschlagbar
- 3 ESG Glaselemente klar (680 x 2006 x 8mm)
- 2 Stk. LED in obere Bank eingebaut
- 4 lfm Silikonkabel 5 x 2,5 mm² für Saunaofen



Auch auf Maß erhältlich



Datenblatt

Empfohlene Ofenheizleistung: 6 kW
 Linde/Thermolinde – Art. Nr. LINDEA-V-S-T-L / 1-051-756
 Spiegelverkehrter Aufbau möglich
 Auch als Sonderanfertigung erhältlich
 Personenkapazität: 3

Lindea View Small – Holzverkleidung

Optik:

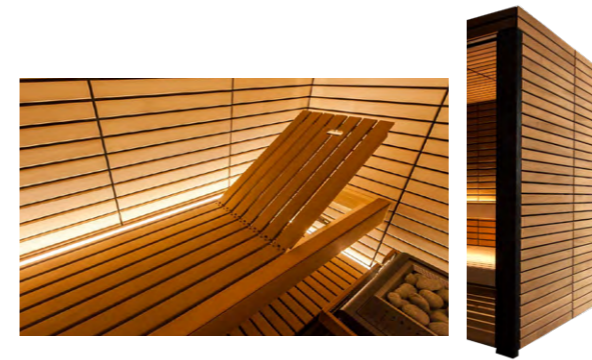
- Linde lässt Ihre Sauna in hellem Glanz erstrahlen
- Thermolinde verleiht Ihrer Wellnessoase einen dunklen, edlen Touch
- Die Bankeinrichtung ist aus Linde gefertigt



Lindea-Linde



Lindea-Thermolinde



- Innenverkleidung: Linde
- Außenverkleidung: Thermolinde
- Bankeinrichtung: Linde

Art. Nr. LINDEA-V-S-T-L / 1-051-756

Lindea View Small – Farblicht optional



LED Set



Ofen- und Banksichtblendenbeleuchtung in Farbe

Im Set enthalten:

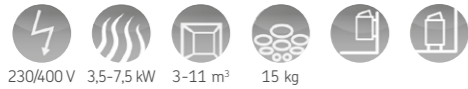
- Fernbedienung (RGBW - LED - 4 Zone)
- 1 RGBW LED Funk Treiber (CV 24 V/ 360 Watt)

Art. Nr. LINDEA-LED-SET, 1-052-721



Lindea View Small - Empfohlenes Zubehör:

Concept R mini



Innovative Technik:

- Saunaofen Leistung: 6 kW
- Außenteile aus gebürstetem sowie pulverbeschichtetem Edelstahl
- Innenteile aus Edelstahl
- Platzsparender Einbau
- Servicefreundlich durch entnehmbaren Anschlusskasten
- Einfache und schnelle Wandmontage
- Optional:
 - Halterungsset für Ofenreling
 - Holzreling (Linde oder Walnuss)
 - Standfuß aus Edelstahl
 - Abdeckung Standfuß (Linde oder Walnuss)

Details siehe Seite 10



kW	Art. Nr.
6	CP-RM-60



Datenblatt

Concept R mini combi



Innovative Technik:

- Saunaofen Leistung: 6 kW
- Verdampfer Leistung: 1 kW
- Innenteile aus Edelstahl
- Platzsparender Einbau
- Servicefreundlich durch entnehmbaren Anschlusskasten
- Einfache und schnelle Wandmontage
- Optional:
 - Halterungsset für Reling
 - Holzreling (Linde oder Walnuss)
 - Standfuß aus pulverbeschichtetem Edelstahl
 - Abdeckung Standfuß (Linde oder Walnuss)

Details siehe Seite 10



kW	Art. Nr.
6	CP-RMC-60



Datenblatt

Lindea View Small - Empfohlenes Zubehör:

PRO D2



Innovative Technik PRO D2:

- 2-teilige Saunasteuerung (bis zu 4 Saunabedienteile verwendbar)
- Patentierte Technologie
- Montage des Bedienteils innerhalb und außerhalb der Sauna möglich
- Maximale Schaltlast des Heizsystems: 10,5 kW
- Licht und Lüfter schaltbar und dimmbar (max. 100 W)
- Heizzeitbegrenzung für gewerblichen Einsatz erweiterbar (6/12/18/24 h)
- Energieeffiziente Elektronik
- Anschluss für Sicherheitseinrichtungen oder Türüberwachung
- Ein- oder Zweifühlersystem
- Digitale und minutengenaue Zeitvorwahl
- Digitale Temperaturvorwahl und Temperaturanzeige
- Fernstart über potenzialfreien Kontakt
- Eco-Modus
- Statusausgang
- Anschluss einer zusätzlichen Leistungserweiterung (wird für Elektroöfen über 10,5 kW benötigt)
- Benutzerprofile



PRO D2

Art. Nr.

PRO-D2*

PRO-D2W*

PRO-D2-CU

(Zusätzliches Bedienteil)

PRO-D2W-CU

(Zusätzliches Bedienteil)



Datenblatt

PRO D3



Innovative Technik PRO D3 (zusätzlich zu PRO D2):

- Maximale Verdampferleistung: 3,5 kW
- Betrieb mit echtem Feuchtfühler oder getaktet (Fühler muss separat bestellt werden)
- Nachtrocknungsprogramm
- Digitale Feuchtevorwahl
- Feuchteanzeige (nur mit Feuchtfühler)



PRO D3

Art. Nr.

PRO-D3*

PRO-D3W*

PRO-D3-CU

(Zusätzliches Bedienteil)

PRO-D3W-CU

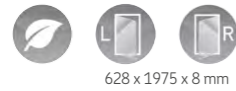
(Zusätzliches Bedienteil)



Datenblatt



Himalaya Corner Infra+



inkl.
RGBW
LED

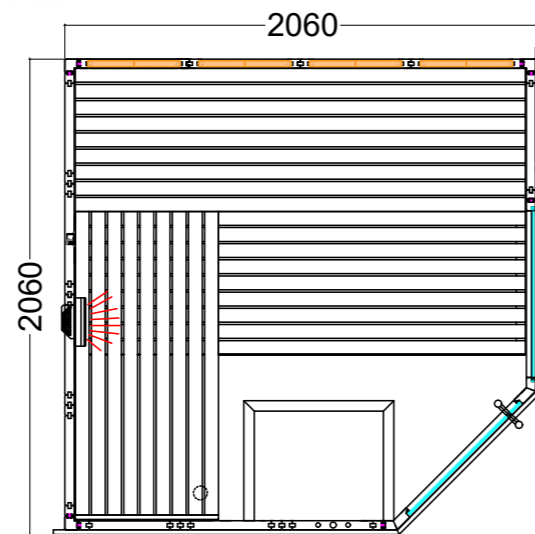
Ausstattung:

- Kabine aus massiver Fichte
- Massive Dachelemente mit Dachkranz
- Inklusive Farblicht (RGBW) - und Fernbedienung (4 Zonen)
- 1 IR-Vollspektrumstrahler, 350 W (inkl. Holzlehne)
- Inneneinrichtung aus Linde
 - 3 Bänke 620 mm
 - 2 Kopfstützen
 - Lüftungsschieber
 - Rückenlehnen
 - Banksichtblende
 - Ofenschutzgitter für Wandöfen
 - Bodenrost

Produktdetails:

- Türe aus ESG Glas (680 x 1915 x 8 mm) links oder rechts anschlagbar
- ESG Glaselement klar (755 x 1945 x 8 mm)
- Steuerung für Infrarotstrahler (1 Kreis)
- 3 lfm Silikonkabel 5 x 2,5 mm² für Saunaofen
- Montagematerial und -anleitung

Empfohlene Ofenheizleistung: 7,5-9 kW
 Art.Nr: 1-052-963 / HIMALAYA-C-IR+
 Auch als Sonderanfertigung erhältlich
 Personenkapazität: 5



Auch auf Maß
erhältlich



Datenblatt

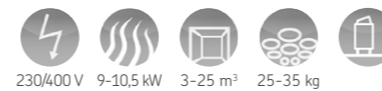
Salzsteine aus Himalaya Salz



Die ideale Temperatur in einer Salz-Sauna beträgt die Lufttemperatur ca. 65° C. In Kombination mit den Salzsteinen und der sanften Erwärmung werden die hygroskopischen Eigenschaften des Salzes aktiviert. Durch die natürliche Luftfeuchtigkeit kondensiert das Salz an der Oberfläche der Salzziegel und löst den natürlichen Ionisierungsprozess aus.

Das Salz wird nicht nur über die Atemwege, sondern auch über die Haut vom Körper aufgenommen. Die Hitze der Sauna öffnet die Poren der Haut und ermöglicht die einfache Aufnahme vieler der rund 84 wertvollen Mineralien, die im Salz enthalten sind. Salzaunagänge erhöhen die Durchblutung unter der Haut und auch in der Lungenschleimhaut, wodurch Entzündungen, Rötungen, Schwellungen, Juckreiz und Trockenheit reduziert werden, was auch die Häufigkeit und Schwere von Ekzemausbrüchen verringern kann.

Qube



Innovative Technik:

- Saunaofen Leistung: 9 kW, 10,5 kW
 - Außenteile aus gebürstetem sowie pulverbeschichtetem Edelstahl
 - Innenteile aus Edelstahl
 - Servicefreundlich durch entnehmbaren Anschlusskasten
 - 3-Mantel-Technik
 - Höhenverstellbare Füße
 - Optional:
 - Halterungsset für Reling
 - Holzreling (Linde oder Walnuss)
- Details siehe Seite 10*



kW	Art. Nr.
9	QUBE-090
10,5	QUBE-105

PRO D2



Datenblatt

Detaillierte Infos
finden Sie auf Seite 15



PRO D2

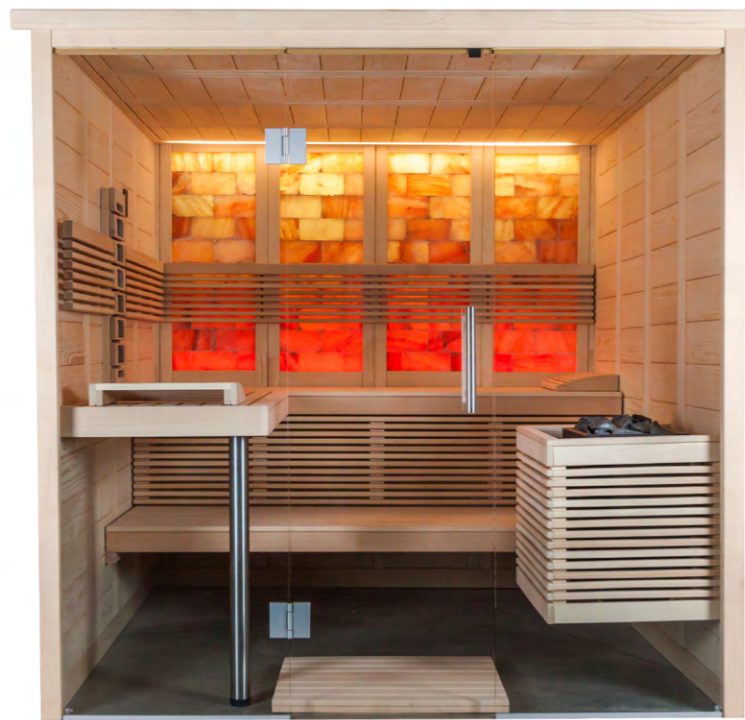
Art. Nr.
PRO-D2*
PRO-D2W*
PRO-D2-CU (Zusätzliches Bedienteil)
PRO-D2W-CU (Zusätzliches Bedienteil)



Himalaya Large Infra+



628 x 1975 x 8 mm



inkl.
RGBW
LED

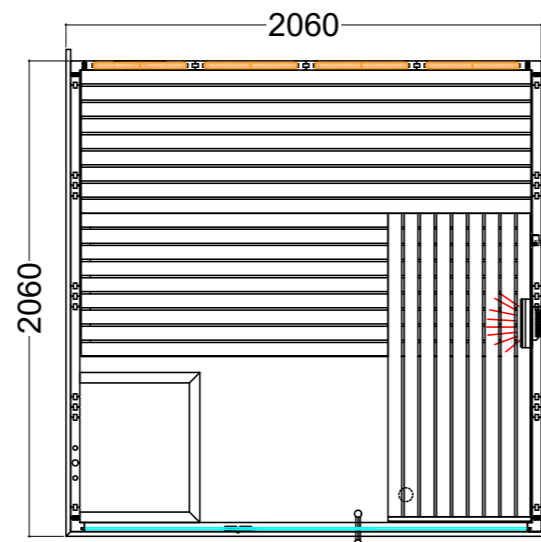
Ausstattung:

- Kabine aus massiver Fichte
- Massive Dachelemente mit Dachkranz
- Inkl. Farblicht (RGBW) und Fernbedienung (4 Zonen)
- 1 IR-Vollspektrumstrahler, 350 W (inkl. Holzlehne)
- Inneneinrichtung „Emotion“ aus Linde
 - 3 Bänke 620 mm
 - 2 Kopfstützen
 - Lüftungsschieber
 - Rückenlehnen
 - Banksichtblende
 - Ofenschutzgitter für Wandöfen
 - Bodenrost

Produktdetails:

- Türe aus ESG Glas (590 x 1915 x 8 mm) links oder rechts anschlagbar
- ESG Glaselement klar (674 x 1945 x 8 mm)
- Steuerung für Infrarotstrahler (1 Kreis)
- 3 lfm Silikonkabel 5 x 2,5 mm² für Saunaofen
- Montagematerial und -anleitung

Empfohlene Ofenheizleistung: 7,5-9 kW
 Art.Nr: 1-052-961 / HIMALAYA-L-IR+
 Spiegelverkehrter Aufbau möglich
 Auch als Sonderanfertigung erhältlich
 Personenkapazität: 5



Auch auf Maß
erhältlich



Datenblatt

Salzsteine aus Himalaya Salz



Die ideale Temperatur in einer Salz-Sauna beträgt die Lufttemperatur ca. 65° C. In Kombination mit den Salzsteinen und der sanften Erwärmung werden die hygroskopischen Eigenschaften des Salzes aktiviert. Durch die natürliche Luftfeuchtigkeit kondensiert das Salz an der Oberfläche der Salzziegel und löst den natürlichen Ionisierungsprozess aus.

Das Salz wird nicht nur über die Atemwege, sondern auch über die Haut vom Körper aufgenommen. Die Hitze der Sauna öffnet die Poren der Haut und ermöglicht die einfache Aufnahme vieler der rund 84 wertvollen Mineralien, die im Salz enthalten sind. Salzaunagänge erhöhen die Durchblutung unter der Haut und auch in der Lungenschleimhaut, wodurch Entzündungen, Rötungen, Schwellungen, Juckreiz und Trockenheit reduziert werden, was auch die Häufigkeit und Schwere von Ekzemausbrüchen verringern kann.

Home Premium fin



230/400 V 7 kW 5-18 m³ 50-70 kg

Innovative Technik:

- Saunaofen Leistung: 7 kW, 9 kW
- externe Steuerung
- Heizstäbe und Steinkammer getrennt voneinander
- Steinkammer aus robustem Edelstahl
- Einfache und schnelle Montage
- Optional:
 - Holzreling (Linde oder Nuss) vormontiert
 - Wasserauffangschale (SAA00101)

Details siehe Seite 10



kW	Art. Nr.
7	STL704
9	STL904



Datenblatt

PRO D2



10,5 kW 6, 12, 18, 24 h

Detaillierte Infos
finden Sie auf Seite 15



PRO D2

Art. Nr.

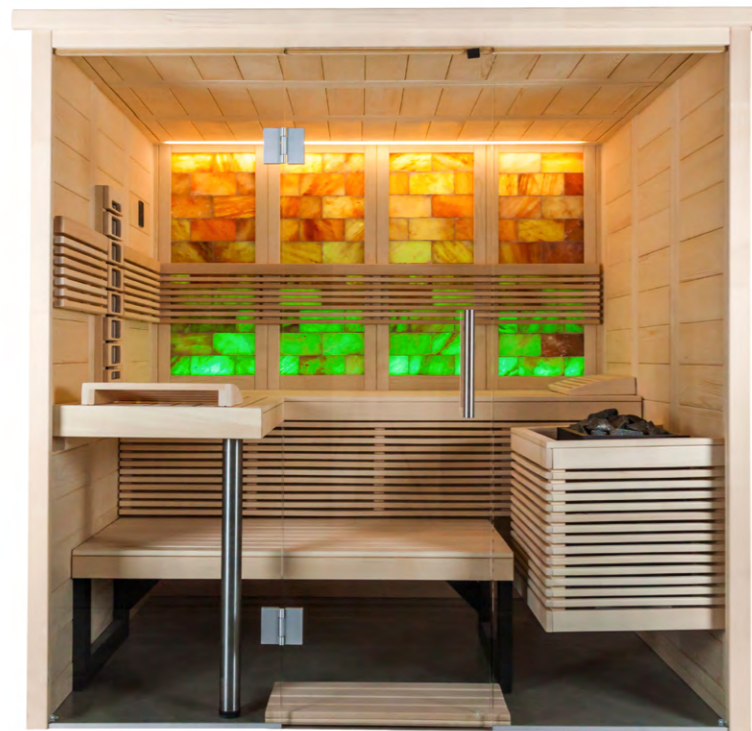
PRO-D2*
PRO-D2W*
PRO-D2-CU (Zusätzliches Bedienteil)
PRO-D2W-CU (Zusätzliches Bedienteil)



Himalaya Small Infra+



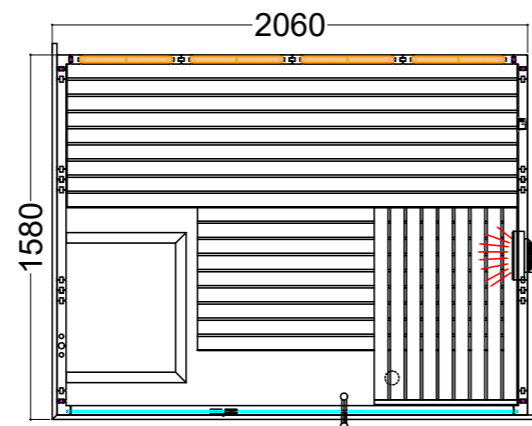
628 x 1975 x 8 mm



inkl.
RGBW
LED

Ausstattung:

- Kabine aus massiver Fichte
- Massive Dachelemente mit Dachkranz
- Inkl. Farblicht (RGBW) und Fernbedienung (4 Zonen)
- 1 IR-Vollspektrumstrahler, 350 W (inkl. Holzlehne)
- Inneneinrichtung „Emotion“ aus Linde
 - 3 Bänke 620 mm
 - 2 Kopfstützen
 - Lüftungsschieber
 - Rückenlehnen
 - Banksichtblende
 - Ofenschutzgitter für Wandöfen
 - Bodenrost



Produktdetails:

- Türe aus ESG Glas (590 x 1915 x 8 mm) links oder rechts anschlagbar
- ESG Glaselement klar (674 x 1945 x 8 mm)
- Steuerung für Infrarotstrahler (1 Kreis)
- 3 lfm Silikonkabel 5 x 2,5 mm² für Saunaofen
- Montagematerial und -anleitung

Empfohlene Ofenheizleistung: 6 kW
 Art.Nr: 1-052-962 / HIMALAYA-S-IR+
 Spiegelverkehrter Aufbau möglich
 Auch als Sonderanfertigung erhältlich
 Personenkapazität: 3



Auch auf Maß
erhältlich



Datenblatt

Salzsteine aus Himalaya Salz



Die ideale Temperatur in einer Salz-Sauna beträgt die Lufttemperatur ca. 65° C. In Kombination mit den Salzsteinen und der sanften Erwärmung werden die hygroskopischen Eigenschaften des Salzes aktiviert. Durch die natürliche Luftfeuchtigkeit kondensiert das Salz an der Oberfläche der Salzziegel und löst den natürlichen Ionisierungsprozess aus.

Das Salz wird nicht nur über die Atemwege, sondern auch über die Haut vom Körper aufgenommen. Die Hitze der Sauna öffnet die Poren der Haut und ermöglicht die einfache Aufnahme vieler der rund 84 wertvollen Mineralien, die im Salz enthalten sind. Salzaunagänge erhöhen die Durchblutung unter der Haut und auch in der Lungenschleimhaut, wodurch Entzündungen, Rötungen, Schwellungen, Juckreiz und Trockenheit reduziert werden, was auch die Häufigkeit und Schwere von Ekzemausbrüchen verringern kann.

Home combi



400 V 6 kW 2 kW 5-14 m³ 20-30 kg

Innovative Technik:

- Saunaofen Leistung: 6 kW
- Verdampferleistung: 2 kW
- Wandmontage
- Außenteile pulverbeschichtet
- Innenteile aus Edelstahl
- Verstellbares Steinkorbvolumen
- Externe Steuerung
- Rost- und verzunderungsfreie Heizstäbe
- Integrierte Wasserauffangschale
- Einfache und schnelle Montage



kW	Art. Nr.
6	HOME-C60

PRO D3



10,5 kW 3,5 kW 6, 12, 18, 24 h



Datenblatt

Detaillierte Infos
finden Sie auf Seite 15



PRO D3

Art. Nr.

PRO-D3*

PRO-D3W*

PRO-D3-CU
(Zusätzliches Bedienteil)

PRO-D3W-CU
(Zusätzliches Bedienteil)



Icons Erklärung

-  Nachhaltige Kabine aus Massivholz
-  Ganz-Glastüre: 6 bzw. 8 mm starkes ESG-Glas, inklusive Türdichtung, Türbänder, Türgriff und Türverschluss, links anschlagbar
-  Ganz-Glastüre: 6 bzw. 8 mm starkes ESG-Glas, inklusive Türdichtung, Türbänder, Türgriff und Türverschluss, rechts anschlagbar
-  Spiegelverkehrter Aufbau der Kabine möglich
-  Beschreibt die max. Heizleistung für die angeschlossenen Saunaöfen
-  Gibt die Steinmenge, die der Ofen fassen kann, an
-  Gibt die Betriebsspannung für Saunaöfen an
-  Beschreibt die max. Verdampferleistung
-  Gibt die Größe der Saunakabine an, für die die Steuerung bzw. der Ofen ausgelegt ist
-  Standofen
-  Wandofen
-  Die Steuerung ist in verschiedenen Gehäusevarianten erhältlich
-  Die Steuerung bietet eine Timerfunktion, bei der z.B. die Vorwahlzeit programmiert werden kann
-  Heizzeitbegrenzung – die Steuerung schaltet sich nach dieser Stundenanzahl automatisch ab
-  Steuerung mit Fernaktivierung
-  Steuerung mit Ventilatoranschluss

Garantiebestimmungen

Die sentiotec GmbH ist von der Qualität ihrer Produkte überzeugt und davon wollen wir Sie profitieren lassen!

Garantiebestimmungen Technik

Auf all unsere Steuergeräte der Linie sentiotec sauna, sentiotec infra sowie sentiotec light&media leisten wir 2 Jahre Herstellergarantie. Bei Infrarotstrahlern leisten wir 2 Jahre Herstellergarantie und zusätzlich beim DIR-Strahler 5000 Betriebsstunden. Für alle Saunaöfen beträgt die Garantie generell 2 Jahre.

Voraussetzung für diese Garantieleistung:

- Die Steuergeräte wurden von einem autorisierten Fachbetrieb installiert;
- die Geräte werden gemäß der sentiotec Bedienungsanleitungen bedient;
- der Garantieanspruch geht innerhalb derGarantiezeit bei sentiotec ein.

Von der Garantie ausgenommen sind:

- Mängel oder Schäden, die durch einen nicht bestimmungsgemäßen Gebrauch entstanden sind;
- alle Verbrauchsmaterialien und -gegenstände, wie z.B. Heizelemente etc.

Garantiebestimmungen Kabinen

Auf all unsere Massiv- und Elementkabinen der Linie sentiotec sauna und sentiotec infra leisten wir 5 Jahre Garantie im Privatbereich. Bei gewerblicher Nutzung beläuft sich die Garantie auf 2 Jahre.

Voraussetzung für diese Garantieleistung:

- Die zugehörige Rechnung wird vorgelegt,
- eine ausführliche Fehlerbeschreibung wird beigelegt,
- die Kabinen wurden gemäß der sentiotec Montage- und Gebrauchsanweisungen montiert,
- der Garantieanspruch geht innerhalb der Garantiezeit bei sentiotec ein.
- Bei Aussenkabinen muss Sorge für den Holzschutz in Form von Anstreichen oder einlassen mit einer Holz-Schutz Farbe vom Verbraucher getragen werden.

Von der Garantie ausgenommen sind:

- Mängel oder Schäden, die durch einen nicht bestimmungsgemäßen Gebrauch entstanden sind,
- Kabinen, die ohne ausdrückliche Zustimmung des Herstellers verändert wurden,
- Harzgallen und ausgelaufenes Harz,
- Schäden und Verfärbungen des Holzes aufgrund unzureichender Belüftung oder durch nicht bestimmungsgemäßen Aufstellort,
- natürliche Veränderungen von Holz wie Verfärbung, Rissbildung, Schwindung, Quellen oder ähnliche, durch die natürlichen Eigenschaften des Holzes begründete, Veränderungen.

Harzgallen sind kein Reklamationsgrund, da in Fichtenholz immer wieder Harzgallen vorkommen und beim Aussortieren nicht erkannt werden kann, in welcher Tiefe sich diese befinden. **Harzgallen sind kein Reklamationsgrund**, wenn diese knapp unter der Oberfläche sind, bei Hitzeentwicklung aufbrechen und "ausbluten" lassen. Das ausgelaufene Harz mit einem in Aceton getränkten Lappen entfernen. Wenn lediglich Harztropfen entstehen, diese aushärten lassen und anschließend mit einem Messer vorsichtig abschaben.

Die Garantiezeit beginnt ab der Rechnungserstellung des Kabinenherstellers. Voraussetzung dafür ist die Vorlage der Originalrechnung. Sollte keine Originalrechnung vorhanden sein, dient der Herstellungsmonat auf dem Typenschild des Produktes als Grundlage für den Beginn der Garantiezeit. Die Garantiefrist wird durch Garantieleistungen weder verlängert noch erneuert.



sentiotec GmbH

Wartenburger Straße 31

4840 Vöcklabruck

AUSTRIA

T: +43 (0) 7672 / 229 00

F: +43 (0) 7672 / 229 00 - 80

info@harvia.com

www.sentiotec.com